

Buenas practicas y beneficios en Bienestar
Laboral y Beneficios.

Experiencia en General Electric Healthcare

IV
ENCUENTRO
**CULTURA
PREVENTIVA**

en
EMPRESAS
ANDALUZAS



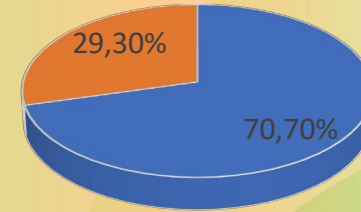
Sevilla, 22 noviembre 2022



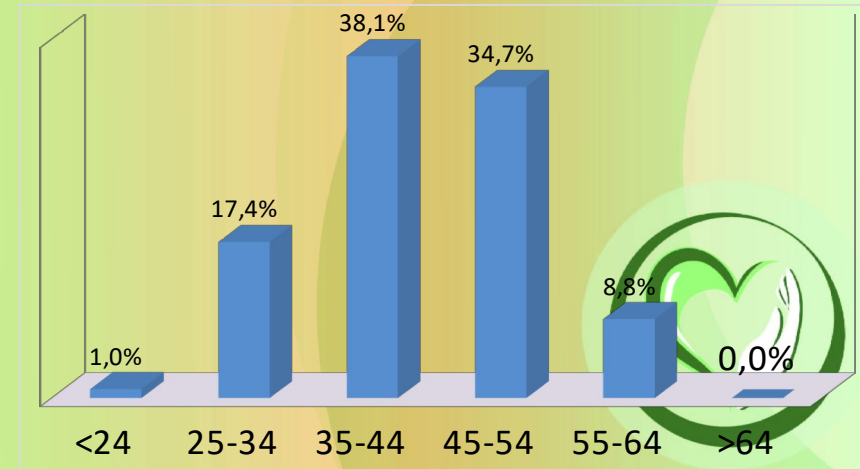
Dra. María Gea Brugada
Juan Carlos Pérez González

En General Electric Healthcare Iberia....

553 personas y 6 negocios



■ Hombre ■ Mujeres



- Nos dedicamos a la fabricación, venta e instalación de equipos médicos en hospitales y centros sanitarios.
- Ayudamos a los médicos a progresar y mejorar en el diagnóstico de enfermedades
- Trabajamos para mejorar la Salud y Calidad de Vida de las personas.
- **Nuestro compromiso:**
 - Crear y mantener una cultura de Salud y Bienestar en la Empresa, entre los empleados y sus familias.

Focused on Solutions for Diagnosis, Treatment, and Monitoring



BUSINESS LINES



Imaging



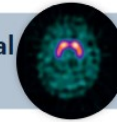
Ultrasound



Life Care Solutions



Enterprise Digital Solutions



Pharmaceutical Diagnostics

Offerings

- MR
- CT
- MI
- X-Ray
- Women's Health
- Image Guided Therapies
- Women's Health
- Cardiovascular
- General Radiology
- Point of Care
- Primary Care
- Patient Monitoring
- Anesthesia & Respiratory
- Diagnostic Cardiology
- Maternal Infant Care
- Acute Care
- Clinical Accessories
- PACS/RIS
- VNA
- Advanced Visualization
- CVIT
- Contrast Media
- Molecular Imaging Agents
- Pharma Trial Companion Diagnostics

Capabilities



**SEVEN COMMERCIAL REGIONS
ONE INTEGRATED SUPPLY CHAIN
GLOBAL SERVICES**



**GE HEALTHCARE PARTNERS
GE HEALTHCARE EQUIPMENT FINANCE
EDISON™ INTELLIGENCE PLATFORM**



Actividades Promoción de la Salud. 1986-2022

Desde 1986- 2000 realizábamos en Medicina del Trabajo:

- **Reconocimientos Médicos, investigación** de los accidentes de trabajo.
- **Medicina asistencial y preventiva:** SIDA, Riesgo Cardiovascular, cáncer de Mama y colon , Vacunas: Gripe, tétanos, Hepatitis B
- **Formación y Campañas divulgativas de seguridad y educación sanitaria.**

Desde el año 2000: Programas corporativos de Bienestar

- **Health by Numbers.** 2006-2008.
- **HealthAhead desde 2009. 8 elementos.**
 - Liderazgo en Salud.
 - Campañas de Prevención y Salud.
 - Nutrición.
 - Tabaco.
 - Actividad física.
 - Estrés.
 - Absentismo.
 - Emergencias y 1º auxilios



¿ Que ha ofrecido HealthAhead en 2021?

43 Actividades saludables:

- 23 Comunicaciones, con recomendaciones saludables.
- 11 Talleres/webinars
- 3 Campañas de vacunación.
- 6 Alianzas con clientes y proveedores.

Atención e investigación de 13 accidentes de trabajo.

Atención, gestión y seguimiento a 78 casos Covid.



¿Qué actividades destacan en

Programa “**HealthAhead?**” GE Healthcare protege tu Salud y la de los



- **GE Healthcare Espacio Cerebro-protegido.**
134 empleados formados para detección y actuación precoz en caso de ICTUS.

- **Tu salud es lo primero, mantente en forma!!**
240 horas de clases de Pilates y entrenam. Funcional .

Mejora tu salud mental y emocional!
Programa de Riesgos Psicosociales
11 Talleres/ webinars y 5 comunicaciones

Programa de Salud Digestiva y Nutrición

Programa de Conducción Segura

Programa de Teletrabajo



Tu salud es lo primero... mantente en forma!

• Sala Wellness:

- Creada por la Dirección para la promoción de la actividad física en GEHealthcare
- Más de 240 clases de Pilates, entrenamiento funcional, yoga, Zumba/año

• Reembolso del Gimnasio externo hasta 245 eu

• GE Sports:

- Fútbol.
- GE Runners.
- GE Bikers.
- GE Golf.
- GE Basket.
- GE Triathlon.
- GE Paddle.



Todas las Actividades financiadas por GE, dentro y fuera de horario laboral.



Mejora tu salud mental y emocional.

- **Diagnóstico e identificación.**
 - **Colectivo:** Evaluación de Riesgos Psicosociales.
 - **Individualizado:** Historia clínica y manifestaciones clínicas de estrés, ansiedad y valoración del nivel de neuromediadores.
- **Prevención y tratamiento :**
 - **Formación en:**
 - **Liderazgo** y Estrategia de Aliados a la Dirección.
 - Gestión de las emociones.
 - Sofrología y alto rendimiento personal.
 - Mindfulness, chikung, Reiki, yoga, pilates
 - Mejora tu salud cerebral!
 - Me Quilibrium. Mejora tu Resiliencia
 - **Tratamiento:**
 - **Asesoramiento psicológico telefónico gratuito 24/7**
 - Diagnóstico y tratamiento de la Salud intestinal.
 - Sesiones de fisioterapia y osteopatía
- **Conflictos interpersonales.**
 - Política de Conflictos Interpersonales
 - Comité de Conflictos



Salud Digestiva y nutrición

Nº personas	Kg Totales perdidos	Promedio Kg. / persona	Perdida máxima / persona	Cm. Totales cintura perdidos	Perdida máxima cm. cintura
28 personas	160,2 Kg.	5,72 Kg.	24 Kg.	146,5 cm.	27 cm.

- Consulta inicial con Hª clínica, exploración física específica y dieta personalizada.
- Solicitud de pruebas complementarias, si procede y evaluación de las mismas.
- Consultas de seguimiento personalizadas
- Programa de Salud bucodental
- Resultados:



Programa de conducción

Segura

- **Diagnóstico e identificación del nivel de Riesgo.**

- **Colectivo:**

- **Análisis de Riesgos y Oportunidades**

- Evaluación de Riesgos:

- Identificación
- Valoración
- Priorización.

- **Plan de movilidad.** Ficha de toma de datos.

- **Encuesta del puesto de trabajo. EPT.**

- **Cuestionario sobre riesgos en la conducción** a los ingenieros.

- **Partes Interesadas.**

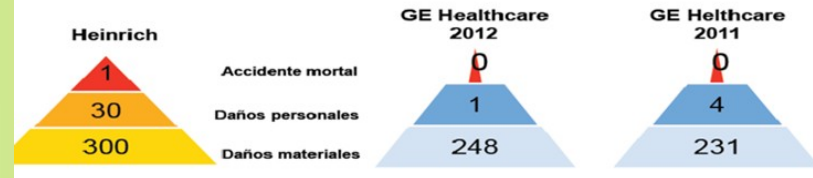
- **Evaluación de Riesgos Psicosociales.**

- **Individualizado:**

- Cuestionario **CERCO**

- **Reconocimientos Médicos específicos.**

Controlar los **partes de seguro**
más que los accidentes con baja



Objetivos en Seguridad Vial

- 1 CERO daños a las personas en desplazamientos por razones del negocio
- 2 Disminución de % en emisiones de CO2 en desplazamientos por razones del negocio
- 3 Reducir en 25% siniestralidad vial de la flota gestionada por GE Healthcare
- 4 0 conductores con mas de 60.000km/año de la flota gestionada por GE Healthcare

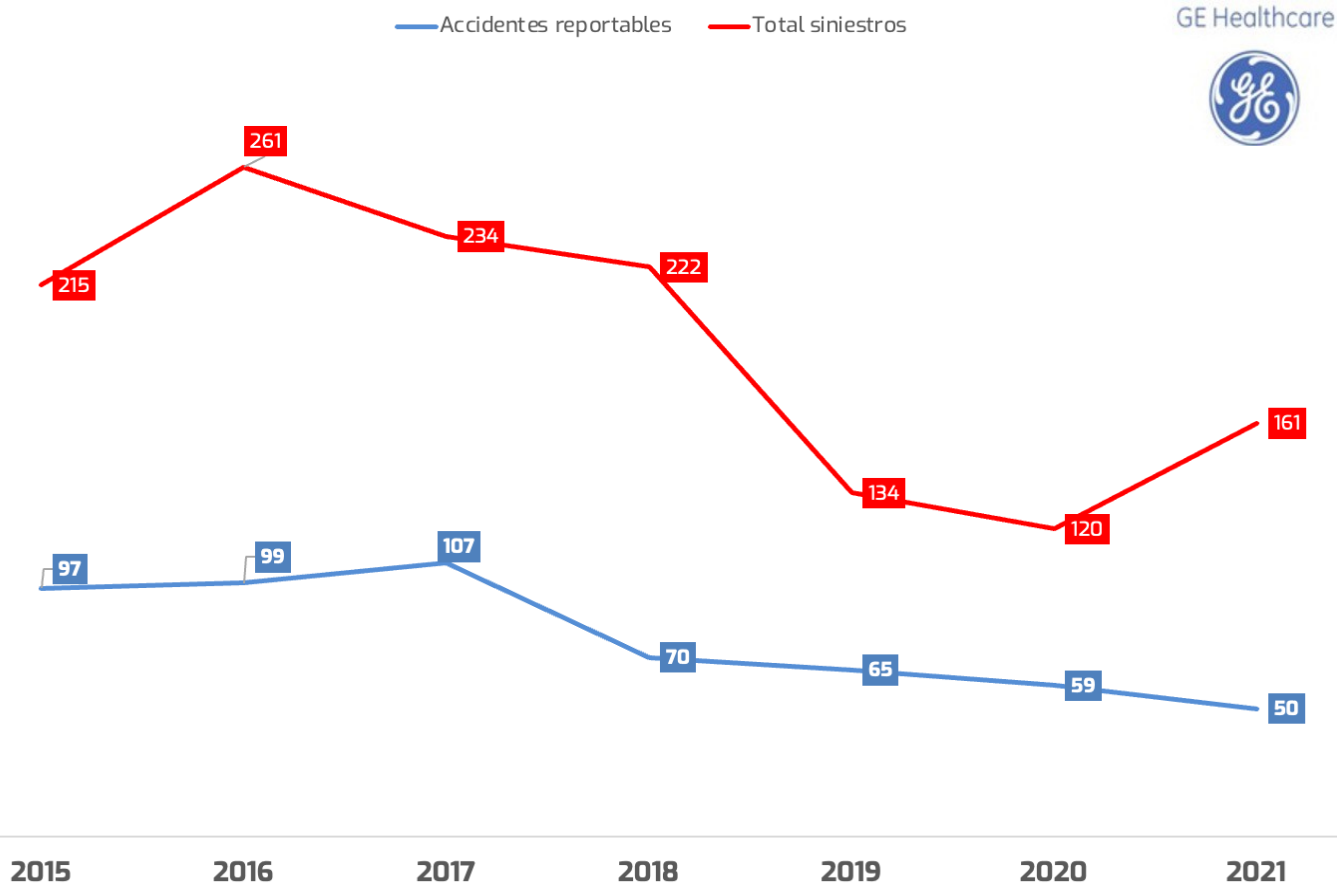


Formación en Conducción Preventiva y ecoconducción

- **Formación teórico-práctica.**
 - **Empleados:**
 - En Factor humano: Riesgos de los distractores y velocidad.
 - Técnicas de Ecoconducción.
 - Comportamiento del vehículo en situaciones límite en circuito.
 - Técnicas para conducción más segura y eficiente.
 - **Directivos:**
 - Formación en liderazgo en Seguridad Vial.
 - Sensibilización sobre su función en la seguridad de la conducción de sus equipos.
 - **Conductores A.**
- **Seguimiento y otras iniciativas:**
 - Definición de indicadores de SV. en la conducción.
 - Investigación de los accidentes de tráfico.
 - Coordinación con transportistas.
 - Recomendaciones y concienciación en SV a todos los empleados.
 - Reuniones de seguimiento del Comité de S. Vial.



Evolución de la siniestralidad

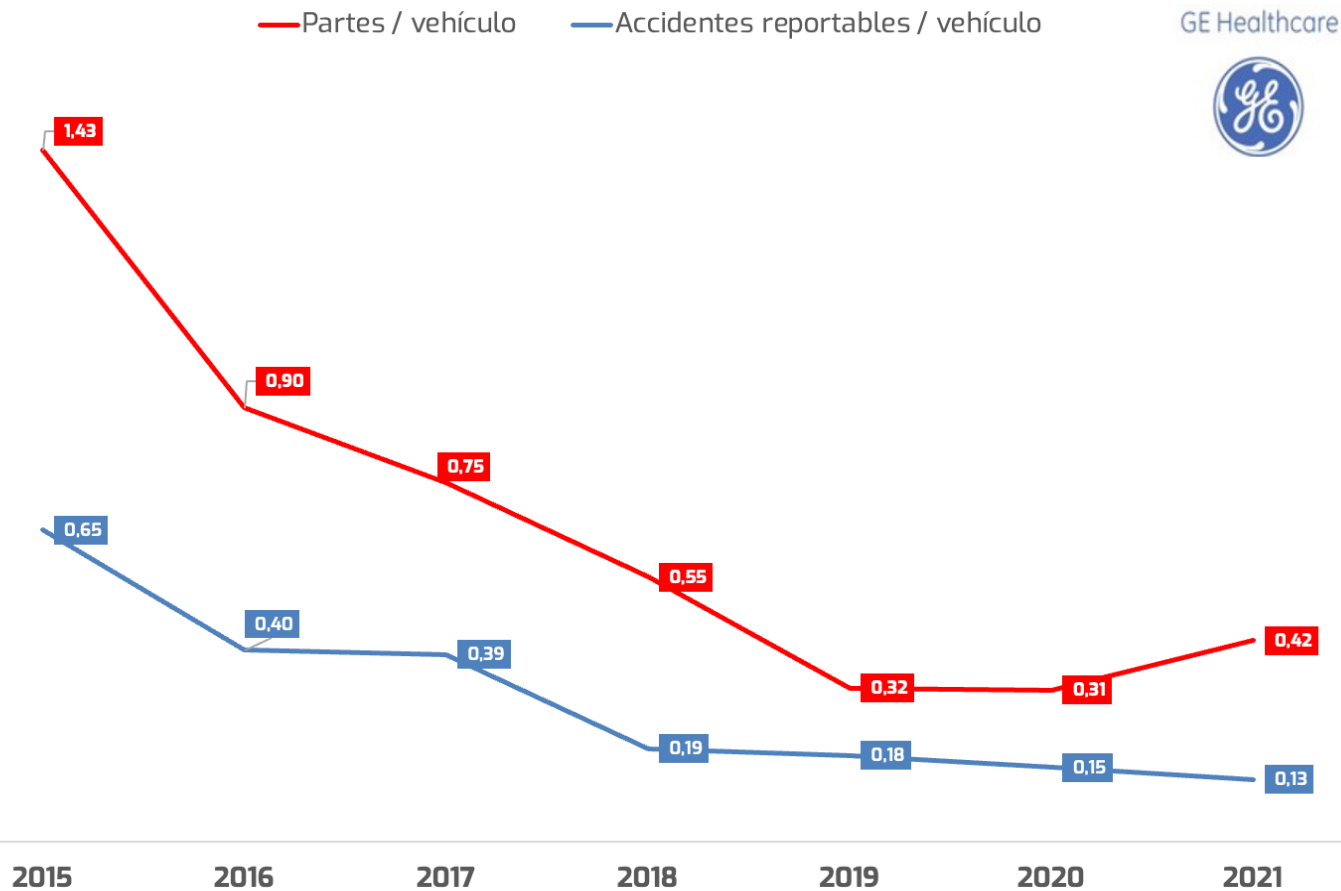


En los últimos 5 años:

- **Reducción >50%** de los accidentes reportables.
- El aumento de los no reportables en el 2021 se debe a que hay mas finalización de contratos de renting.



Evolución de la siniestralidad



**Accidentes/
Vehículo.
Se reducen en:**

**> 80% los
accidentes
reportables/
vehículo.**

**> 70% los partes o
no reportables/
vehículo.**



Inconvenientes encontrados

- Necesidad de motivación y elección del momento adecuado para iniciar un programa/ actividad. ejm alimentación saludable.
- Un 50% de las personas vuelven a sus hábitos iniciales a partir de los 8 - 10 meses .
- Con frecuencia, es difícil compatibilizar la asistencia a las actividades con la actividad laboral.



Beneficios para los empleados de GE Healthcare

30% menos bajas por enfermedad común, respecto al sector.

70% menos accidentes laborales, respecto al sector.

Reducción del 78% en el nº de accidentes por conductor en los últimos 5 años.

Certificación ISO 45.001 en Seguridad y Salud

Certificación ISO 39.001 en Seguridad Vial.



Beneficios para los empleados de GE Healthcare

Disminución del 30% en el nº de casos de HTA.

Disminución del 30% de los casos de hipercolesterolemia.

Disminución del 60% en el nº de diabéticos/hiperglucemias Reducción.



Beneficios para los empleados de GE Healthcare

GE Healthcare Madrid y Barcelona son:

- Espacios Cardioprotegidos.
- Espacios Cerebroprottegidos

Programa Corporativo de Asistencia al Empleado. Tel. 24h/7

- Tel.900 838 330

Servicio de Medicina del Trabajo Autorizado por la CAM

- Promoción de la Salud y del Bienestar



5 Puntos de oro en buenas prácticas Salud y Seguridad

- **Elevado compromiso de la Dirección** de la Empresa y del Servicio de Prevención de Riesgos Laborales.
- **Comunicación y participación de los empleados** en las actividades que realiza la Empresa para mejorar su seguridad, salud y bienestar.
- **Motivar a los empleados para su compromiso e invitar a las familias a actividades.**
- **Seguimiento de las actividades y medir los indicadores.**
- **El empleado debe sentir que la Compañía le cuida.**

*El objetivo es :
Crear una Cultura de
“Vida Segura y Saludable”
en la Empresa.*



Agradecimientos

- **Dirección y Empleados de General Electric Healthcare**
- **Dr. Alonso Hernández, Mario**
- **Asepeyo**
- **Cualtis SPA**
- **Fremap**
- **Herbada, Beatriz. Auditora Jefe**
- **Ibermutua**
- **Prevensis**
- **Sanitas**



Muchas gracias a todos!

