

2030

# Plan de Infraestructuras de Transporte y Movilidad de Andalucía

## CARTOGRAFÍA

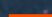

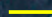
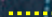




# ÍNDICE

---

<b>LE1.P1. Coordinación administrativa con el Estado en el ámbito de las infraestructuras del transporte y la movilidad</b>	<b>3</b>
<b>LE5.P1-P2. Sistemas de Transporte Urbanos y Metropolitanos</b>	<b>4</b>
LE5.P1. Sistemas ferroviarios urbanos y metropolitanos. <b>Metro de Sevilla</b>	5
LE5.P1. Sistemas ferroviarios urbanos y metropolitanos. <b>Metro de Málaga</b>	6
LE5.P1. Sistemas ferroviarios urbanos y metropolitanos. <b>Metro de Granada</b>	7
LE5.P2. Plataformas Reservadas para Transporte Público. <b>Huelva</b>	8
LE5.P2. Plataformas Reservadas para Transporte Público. <b>Sevilla</b>	9
LE5.P2. Plataformas Reservadas para Transporte Público. <b>Córdoba</b>	10
LE5.P2. Plataformas Reservadas para Transporte Público. <b>Córdoba</b>	11
LE5.P2. Plataformas Reservadas para Transporte Público. <b>Bahía de Cádiz</b>	12
LE5.P2. Plataformas Reservadas para Transporte Público. <b>Campo de Gibraltar</b>	13
LE5.P2. Plataformas Reservadas para Transporte Público. <b>Málaga</b>	14
LE5.P2. Plataformas Reservadas para Transporte Público. <b>Jaén</b>	15
LE5.P2. Plataformas Reservadas para Transporte Público. <b>Granada</b>	16
LE5.P2. Plataformas Reservadas para Transporte Público. <b>Almería</b>	17
<b>LE5.P9. La Conservación del Patrimonio Viario</b>	<b>18</b>
<b>LE6.P1. Corredores limpios en carreteras autonómicas</b>	<b>19</b>
<b>LE6.P5. Red de infraestructuras ciclo-turísticas</b>	<b>20</b>
<b>LE7.P1. Mejora y ampliación de la red logística</b>	<b>21</b>
<b>LE8. Mejora del Sistema Portuario Autonómico Andaluz</b>	<b>22</b>



## LE1.P1. Coordinación administrativa con el Estado en el ámbito de las infraestructuras del transporte y la movilidad

-  Priorización de los corredores ferroviarios europeos. Corredor Atlántico (Ramal Central)
-  Priorización de los corredores ferroviarios europeos. Corredor Mediterráneo
-  Mejora de la red ferroviaria convencional
-  Ampliación de la red ferroviaria convencional
-  Ampliación de las redes de cercanías existentes
-  Nuevas redes de cercanías
-  Mejora de las conexiones ferroviarias con los puertos
-  Desarrollo de nodos intermodales

- ① Mejora de la Conexión ferroviaria Algeciras Bobadilla. Tramo común de los corredores Mediterráneo y Atlántico
- ② Conexión Ferroviaria Puerto de Motril con Granada. Nueva conexión ferroviaria.
- ③ Corredor Mediterráneo. Conexión de Almería con el Levante
- ④ Corredor Mediterráneo. Conexión Almería con Granada
- ⑤ Línea de alta velocidad Sevilla-Huelva
- ⑥ Conexión Ferroviaria Linares-Madrid
- ⑦ Tren Litoral Málaga-Fuengirola-Estepona-Algeciras
- ⑧ Desarrollo del cercanías de Córdoba
- ⑨ Mejora de la conexión ferroviaria de mercancías Bobadilla-Córdoba-Linares
- ⑩ Llegada del AVE a Almería
- ⑪ Autopista ferroviaria Algeciras-Zaragoza





## LE5.P1-P2. Sistemas de Transporte Urbanos y Metropolitanos

- Plataformas reservadas
- Otros transportes públicos urbanos o metropolitanos

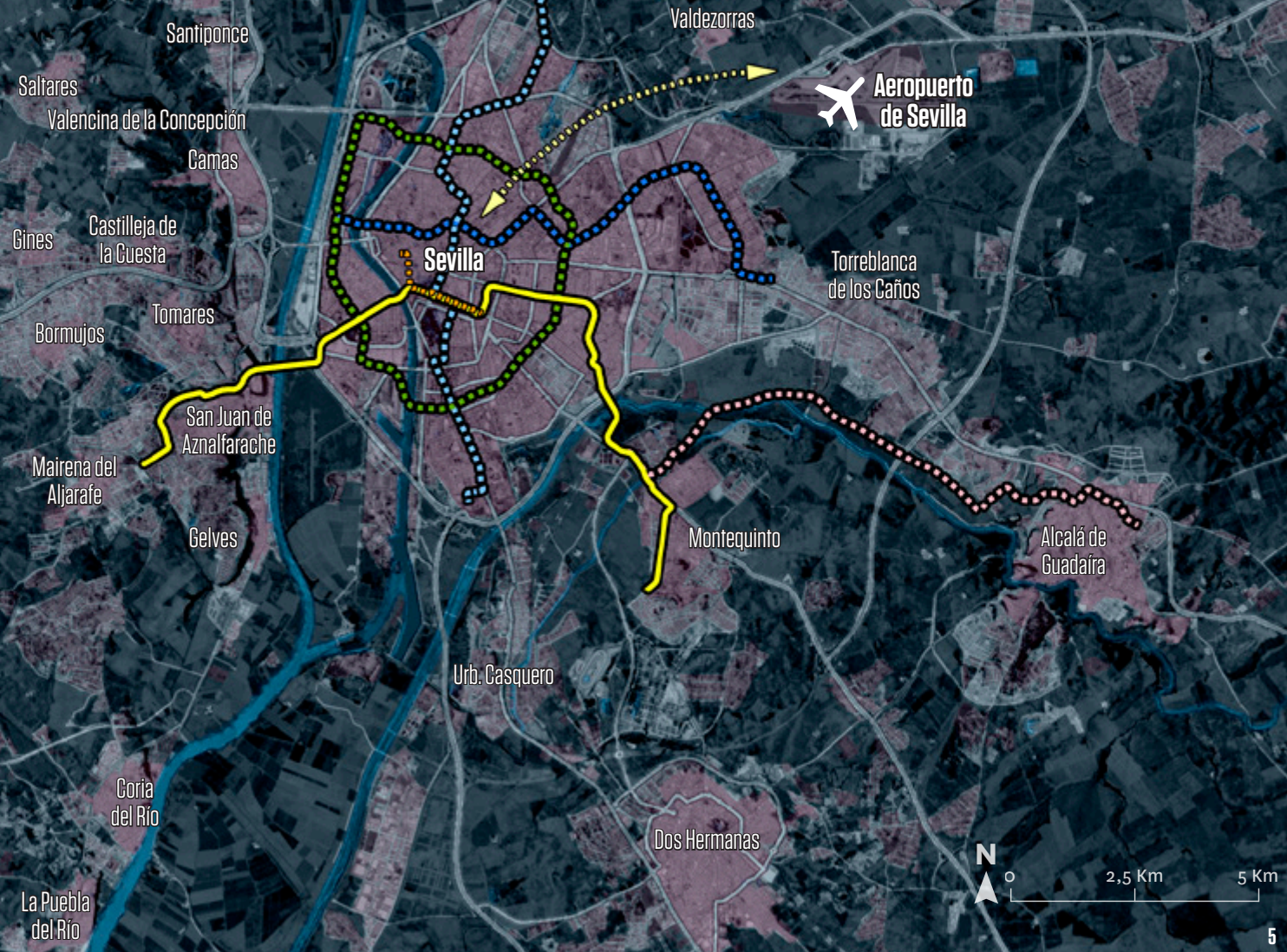
Desarrollo de actuaciones en los mapas siguientes





# LE5.P1. Sistemas ferroviarios urbanos y metropolitanos. Metro de Sevilla

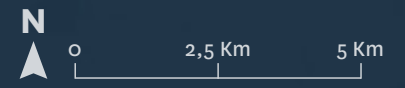
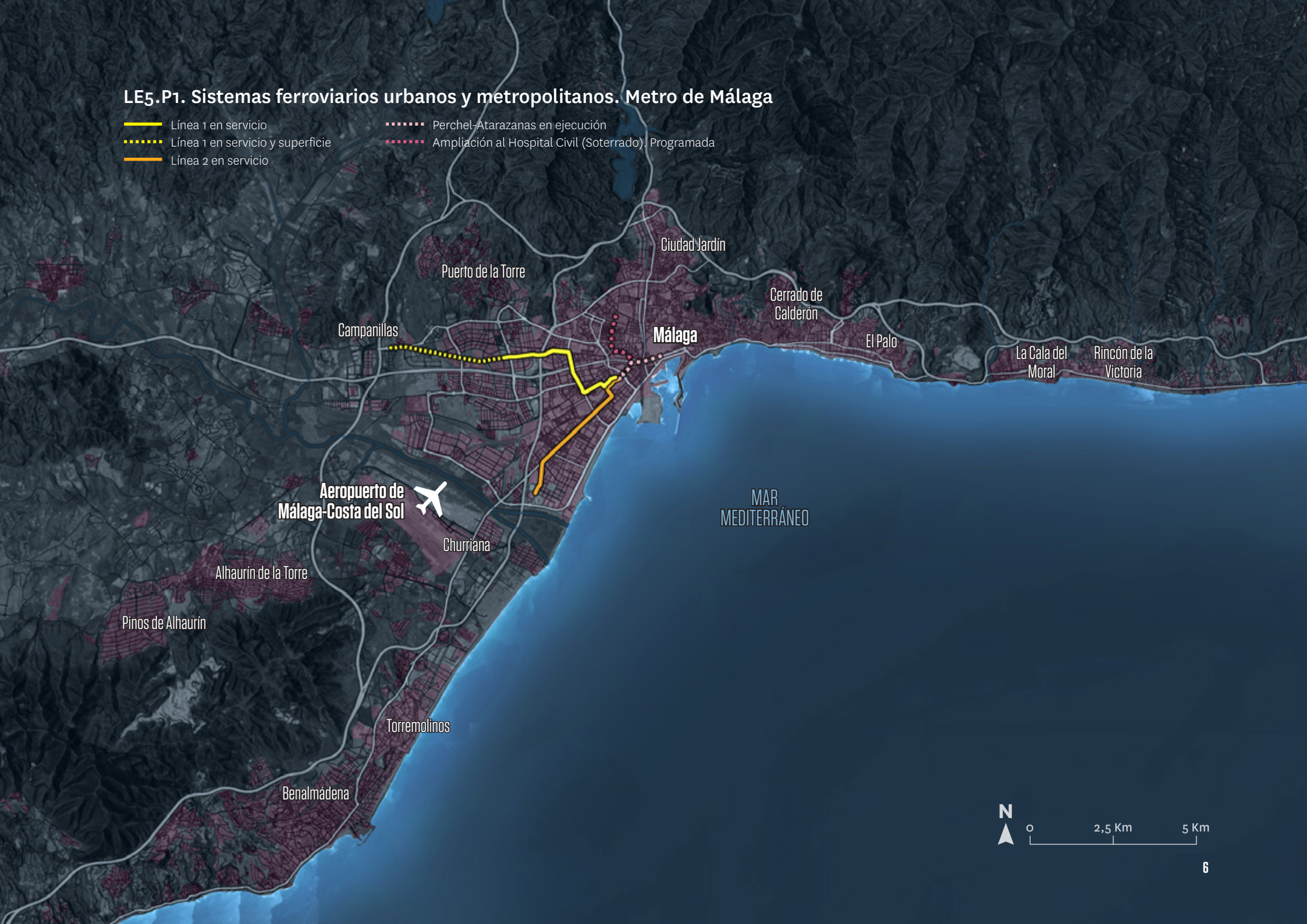
- Línea de metro en servicio
- Metro Centro en servicio
- Metro Línea 2. Planificada
- Metro Línea 3. Programado
- Metro Línea 4. Planificada
- Tranvía en ejecución
- Conexión ferroviaria Santa Justa - aeropuerto





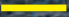

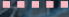
# LE5.P1. Sistemas ferroviarios urbanos y metropolitanos. Metro de Málaga

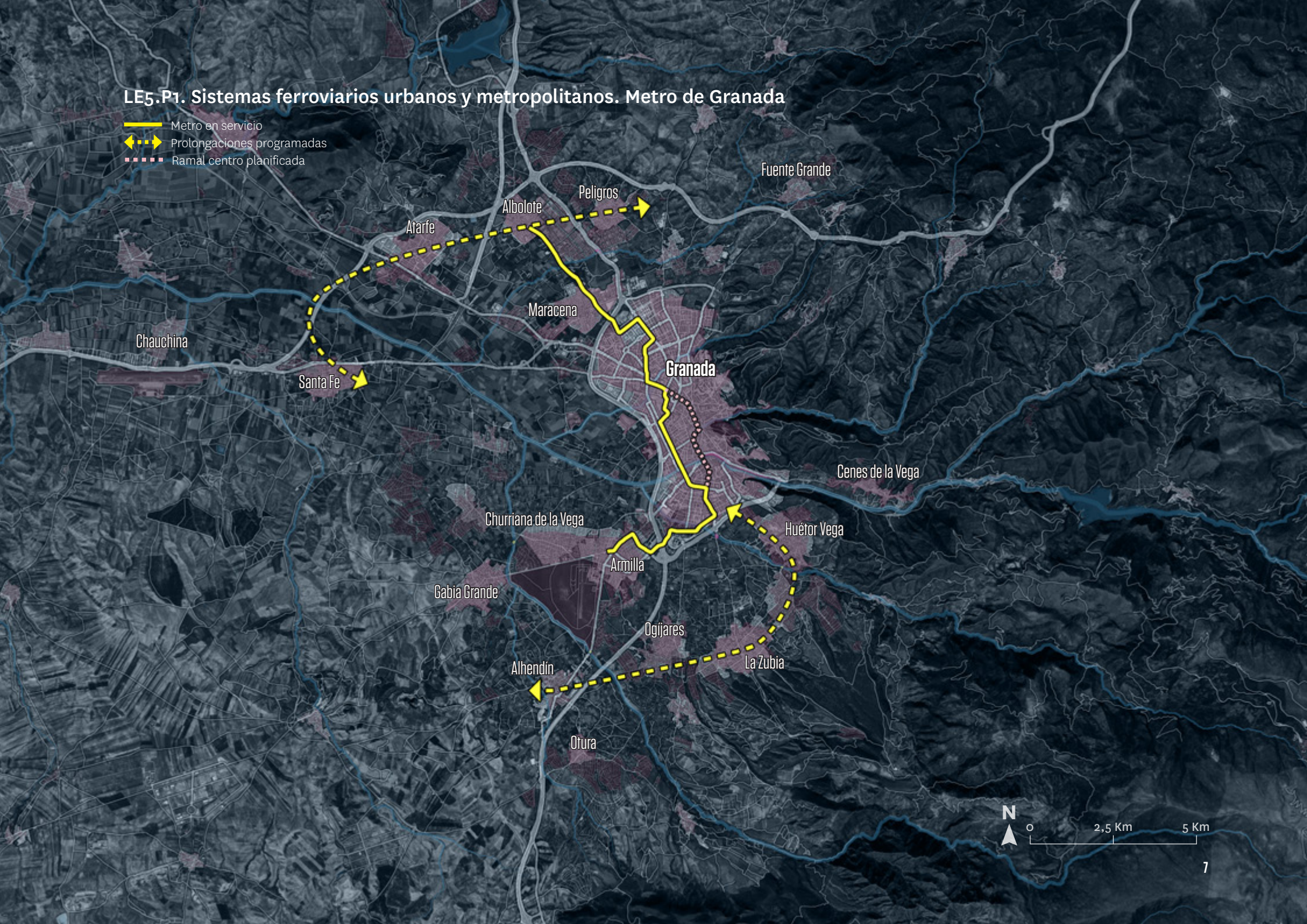
- Línea 1 en servicio
- Línea 1 en servicio y superficie
- Línea 2 en servicio
- Perchel-Atarazanas en ejecución
- Ampliación al Hospital Civil (Soterrado). Programada





# LE5.P1. Sistemas ferroviarios urbanos y metropolitanos. Metro de Granada

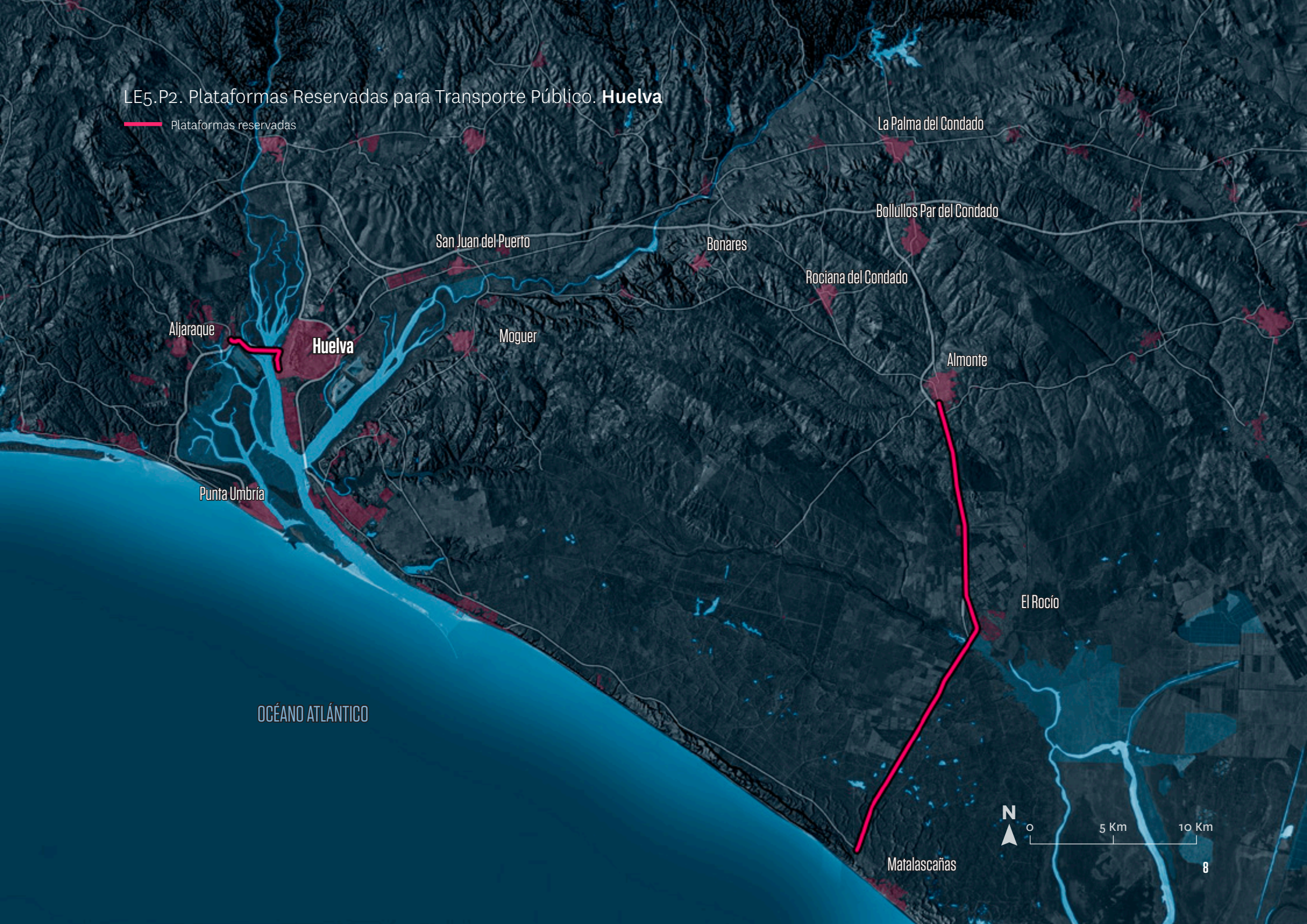
-  Metro en servicio
-  Prolongaciones programadas
-  Ramal centro planificada





LE5.P2. Plataformas Reservadas para Transporte Público. **Huelva**

Plataformas reservadas



Aljaraque

Huelva

San Juan del Puerto

Moguer

Bonares

Rociana del Condado

Almonte

Punta Umbría

El Rocio

OCEANO ATLANTICO

Matalascañas



5 Km

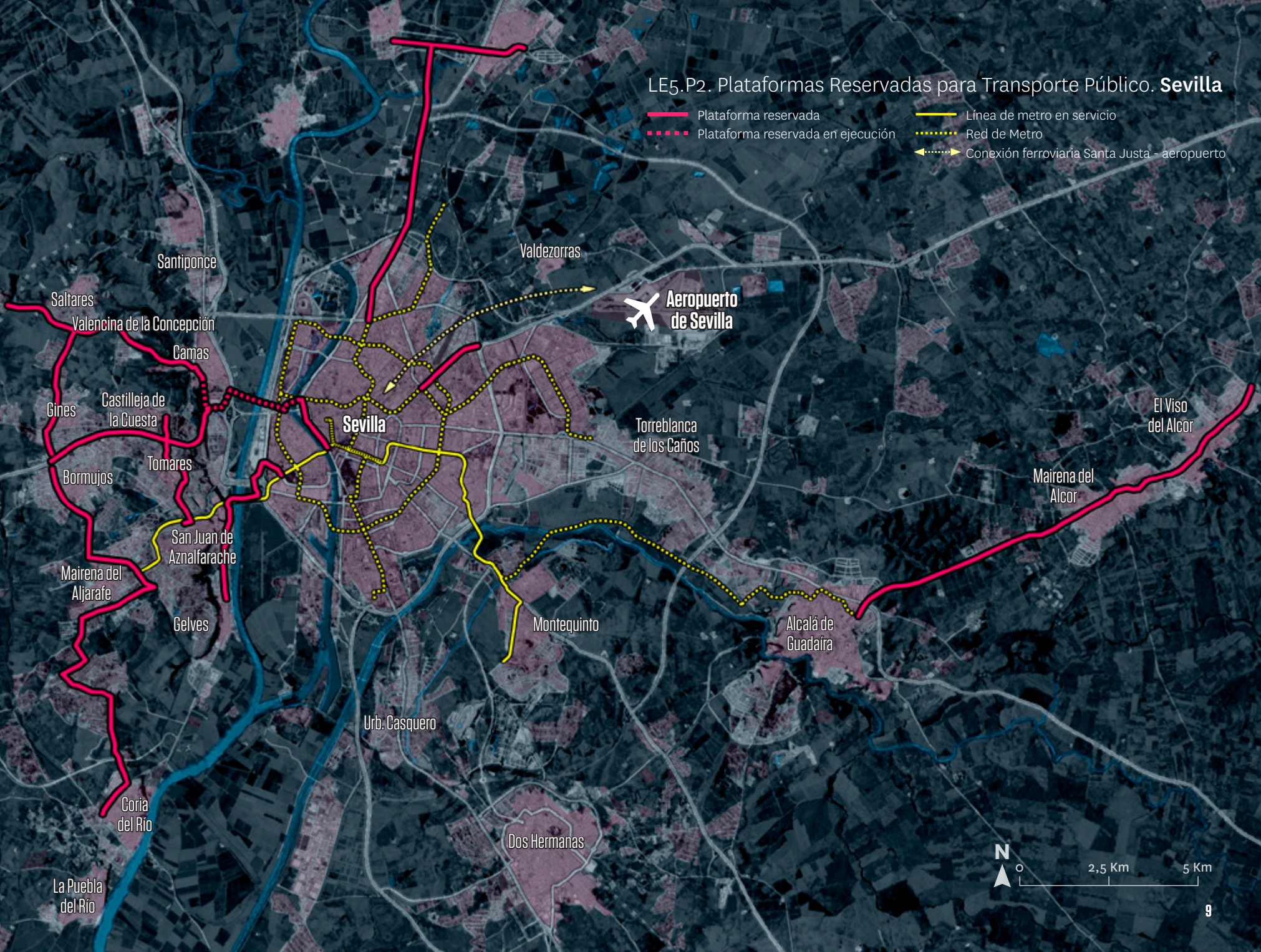
10 Km

8



# LE5.P2. Plataformas Reservadas para Transporte Público. Sevilla

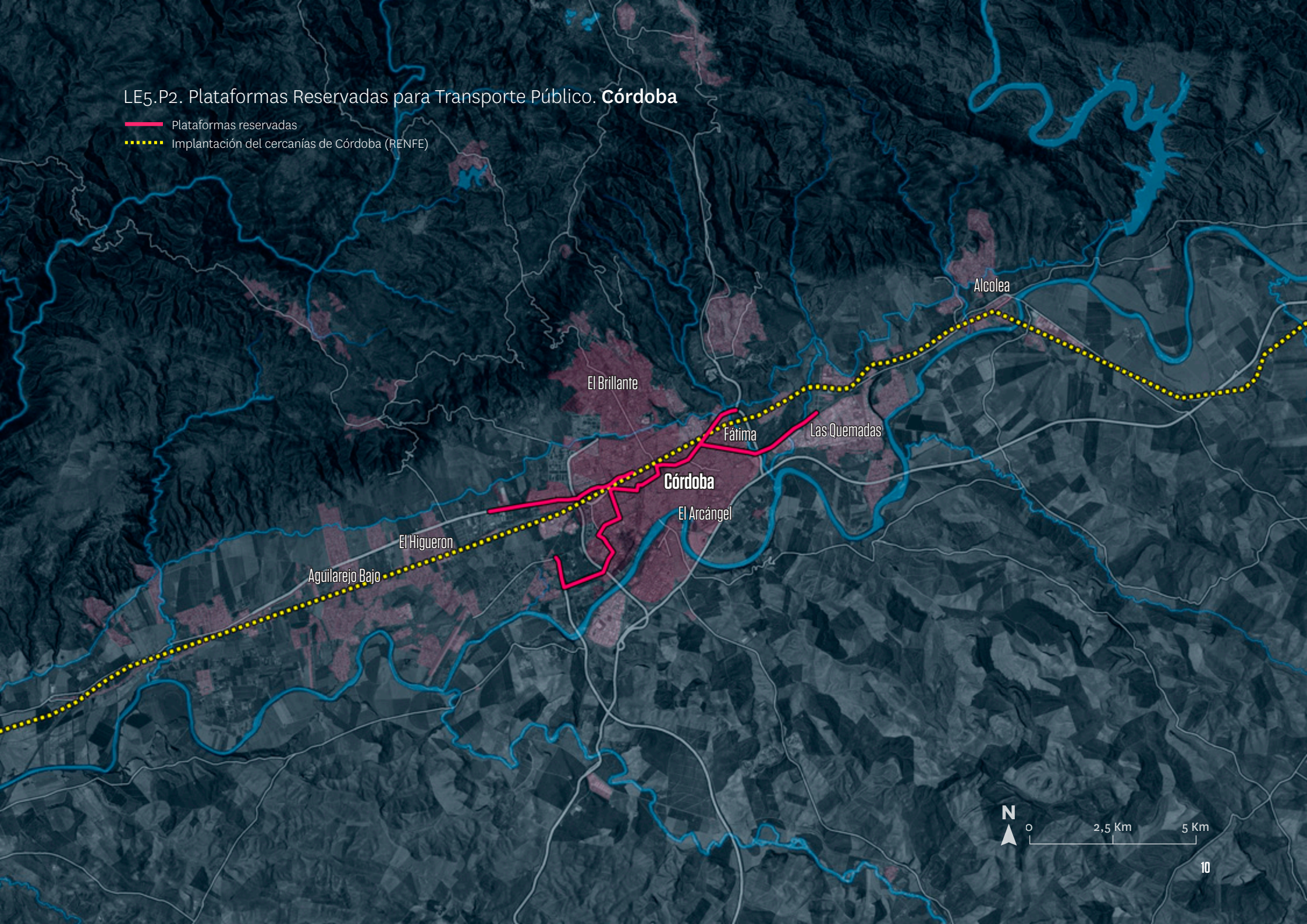
- Plataforma reservada
- Plataforma reservada en ejecución
- Línea de metro en servicio
- Red de Metro
- Conexión ferroviaria Santa Justa - aeropuerto





LE5.P2. Plataformas Reservadas para Transporte Público. Córdoba

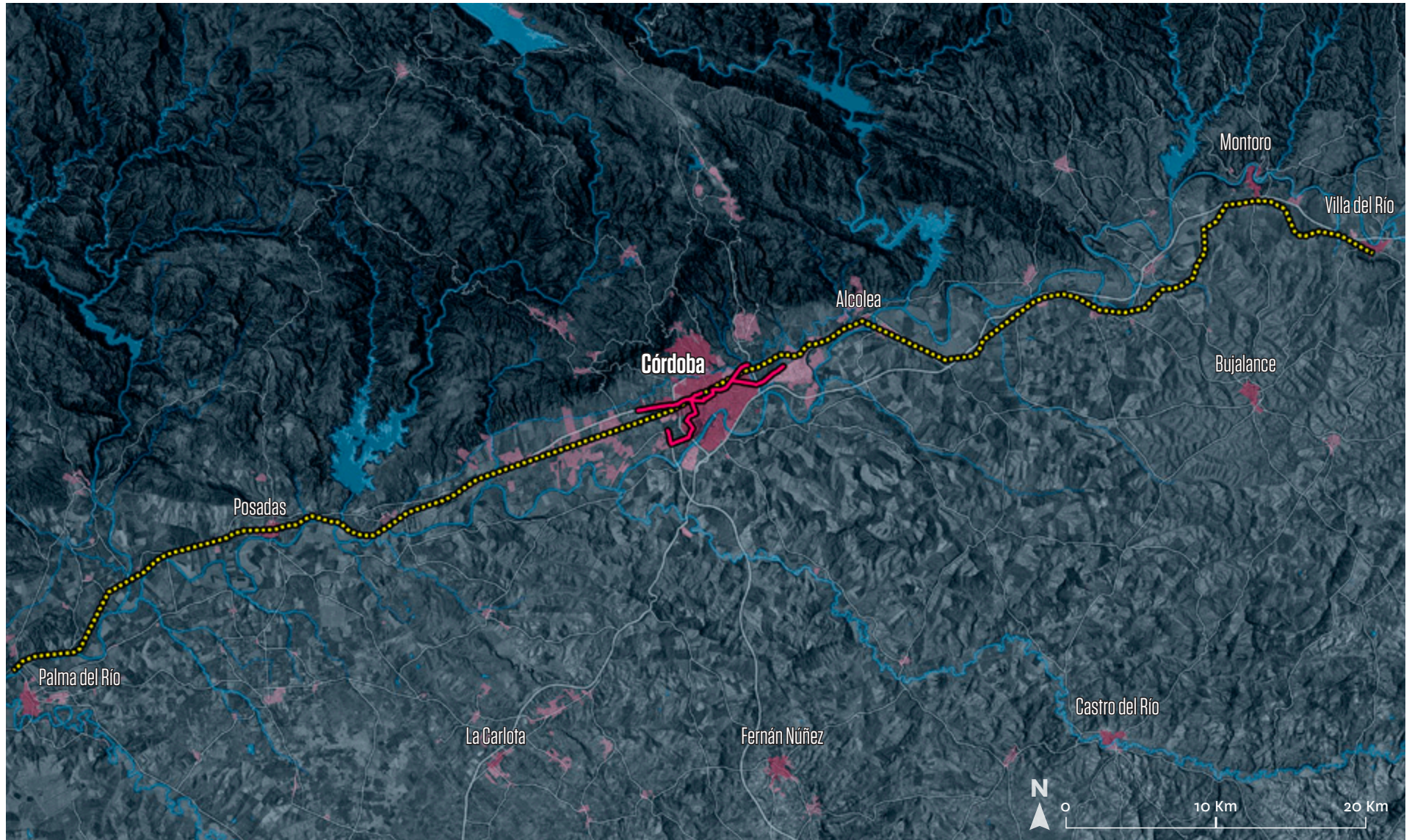
- Plataformas reservadas
- Implantación del cercanías de Córdoba (RENFE)





## LE5.P2. Plataformas Reservadas para Transporte Público. Córdoba

- Plataformas reservadas
- Implantación del cercanías de Córdoba (RENFE)





# LE5.P2. Plataformas Reservadas para Transporte Público. Bahía de Cádiz

- Plataformas reservadas
- Tren - Tram Bahía de Cádiz. Puesta en servicio



OCÉANO ATLÁNTICO

Cádiz

Rota

El Puerto de Santa María

Puerto real

San Fernando

Chiclana de la Frontera

Jerez de la Frontera



0 5 Km 10 Km



LE5.P2. Plataformas Reservadas para Transporte Público. **Campo de Gibraltar**

— Plataformas reservadas





# LE5.P2. Plataformas Reservadas para Transporte Público. Málaga

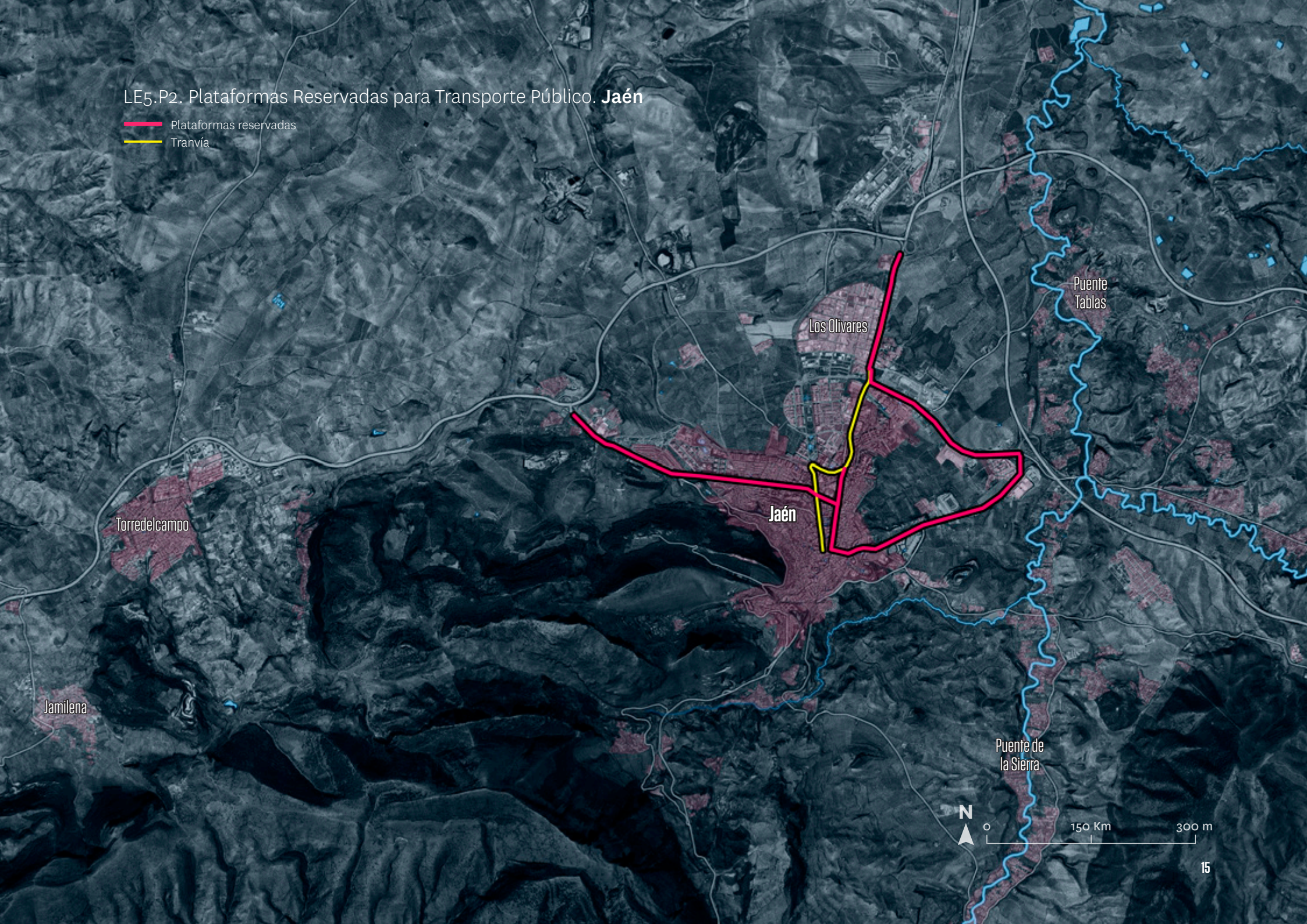
- Plataformas reservadas
- Metro en servicio
- Metro en obra y planificado





LE5.P2. Plataformas Reservadas para Transporte Público. Jaén

- Plataformas reservadas
- Tranvía



Los Olivares

Puente Tablas

Torredelcampo

Jaén

Jamilena

Puente de la Sierra

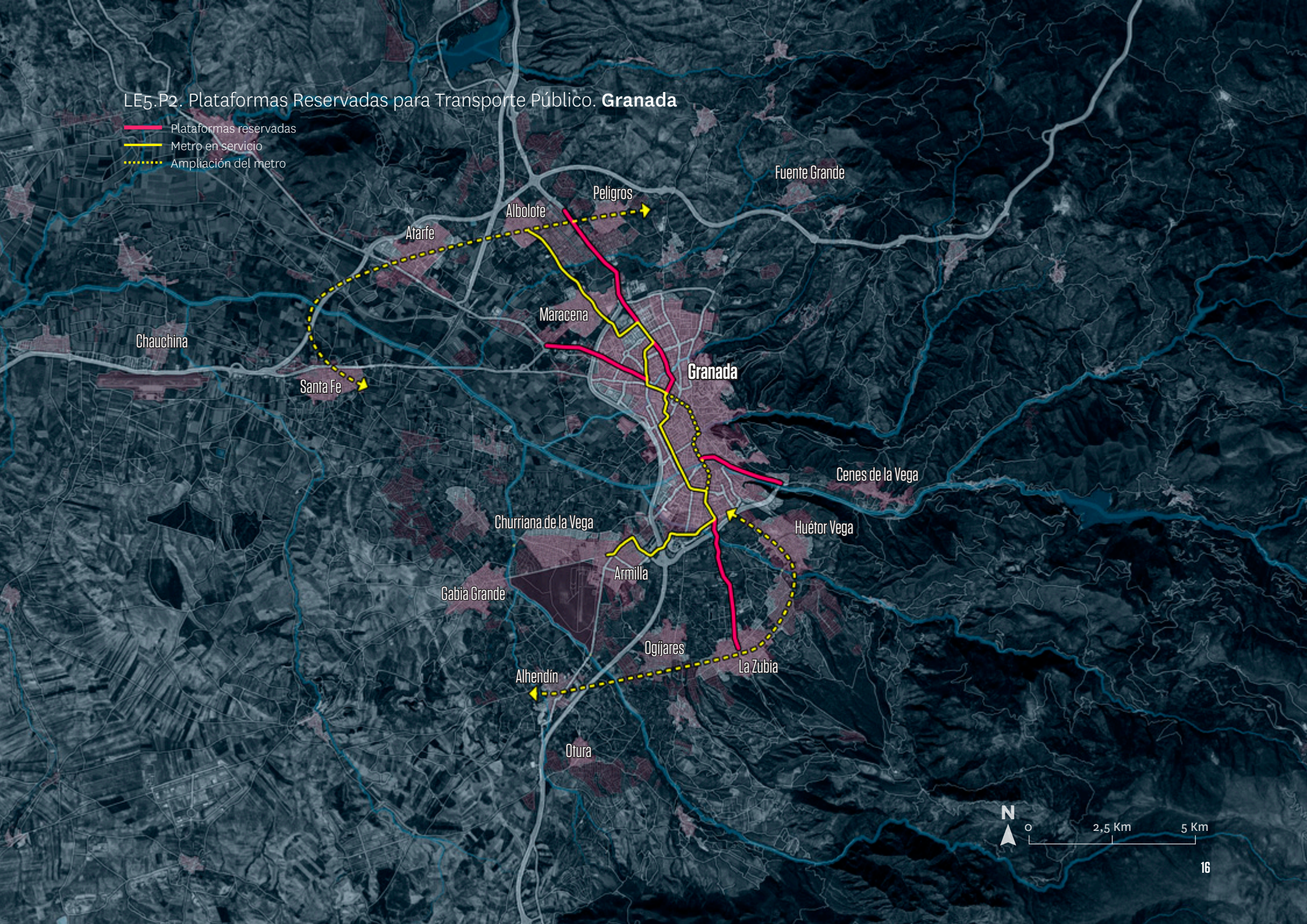
N

150 Km 300 m



LE5.P2. Plataformas Reservadas para Transporte Público. **Granada**

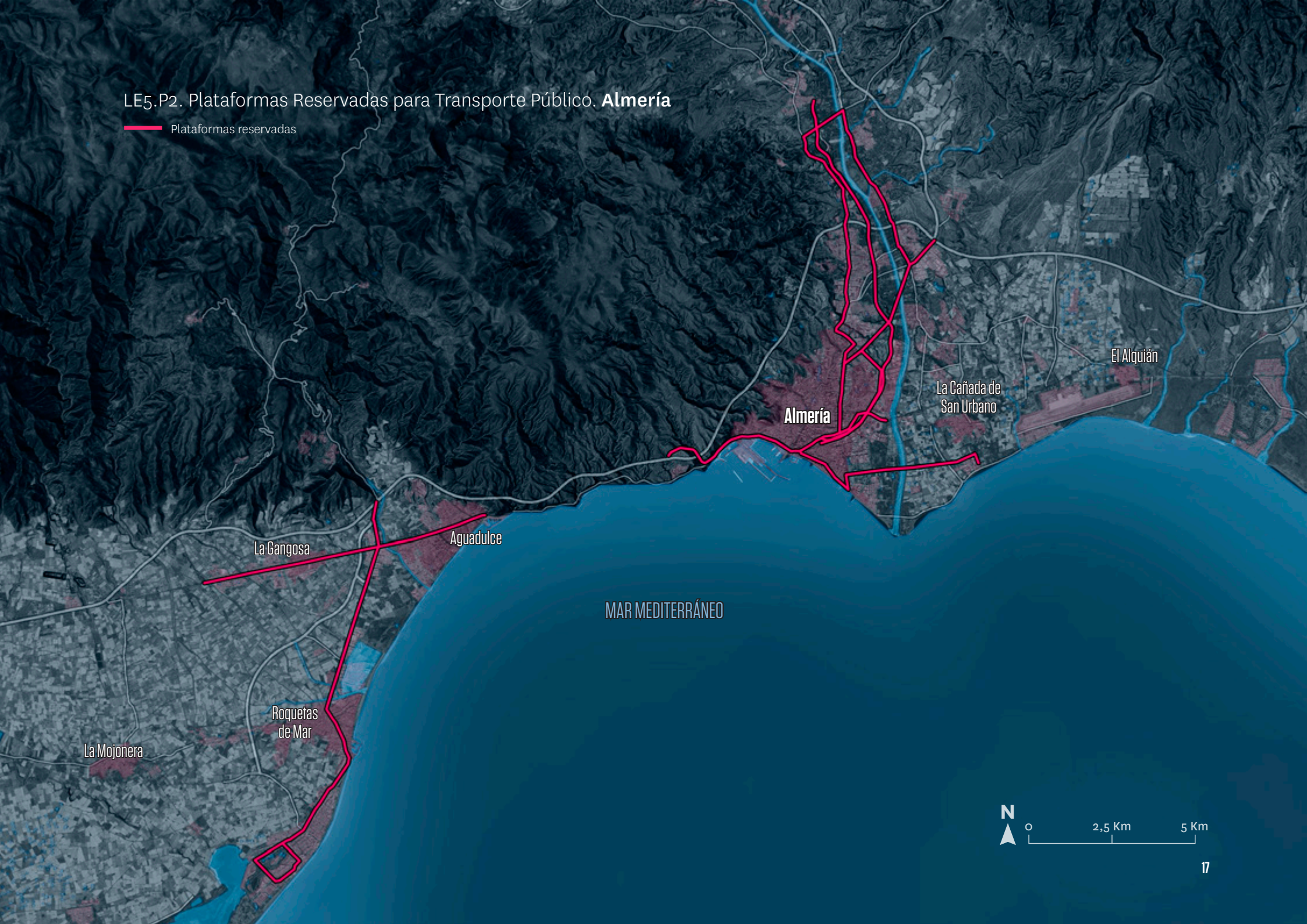
- Plataformas reservadas
- Metro en servicio
- Ampliación del metro





LE5.P2. Plataformas Reservadas para Transporte Público. **Almería**

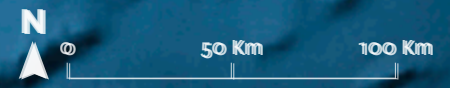
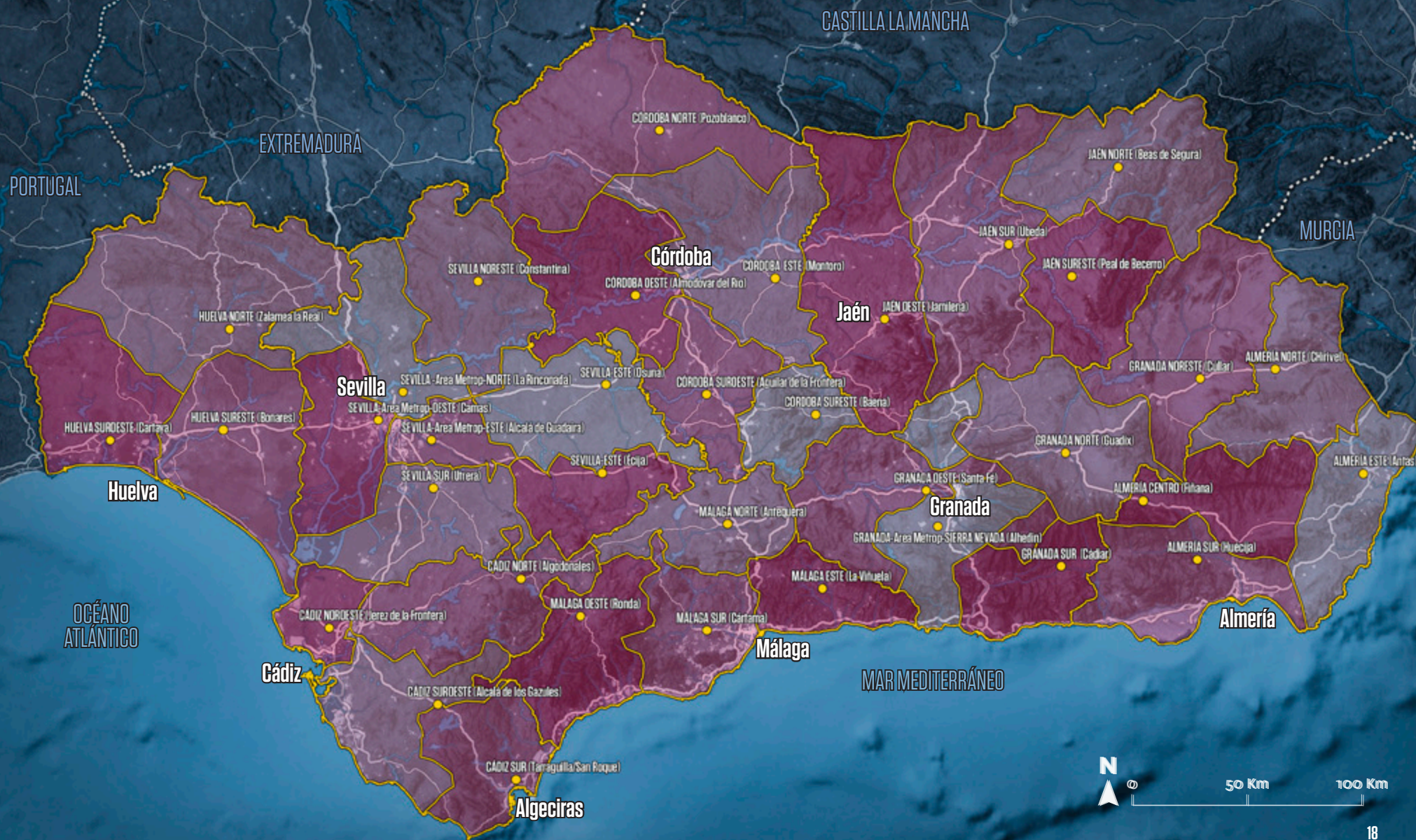
— Plataformas reservadas





# LE5.P9. La Conservación del Patrimonio Viario

- Centros de conservación de carreteras
- Áreas de conservación de carreteras





# LE6.P1. Corredores limpios en carreteras autonómicas

Corredores limpios





# LE6.P5. Red de infraestructuras ciclo-turísticas

- Vías Verdes existentes
- ⋯ Actuaciones programadas en conexiones de vías verdes
- Eurovelo 1. Ruta Atlántica (Planificado)
- Eurovelo 8. Ruta Mediterránea (Planificado)










## LE7.P1. Mejora y ampliación de la red logística

- Área logística en servicio
- Área logística programada
- Área logística planificada
- Ampliación programada en Área Logística
- Actuación intermodal
- Red ferroviaria de Alta Velocidad
- Red ferroviaria convencional
- Autopistas y Autovías
- Resto de la red de carreteras





## LE8. Mejora del Sistema Portuario Autonómico Andalúz

-  Puerto de Interés General del Estado
-  Ampliación del puerto de Garrucha para el transporte de mercancías
-  Mejora de las condiciones operativas de las actividades pesqueras
-  Completar y mejorar las infraestructuras y servicios náuticos recreativos
-  Mejoras para potenciación del transporte marítimo de pasajeros

