

Centros urbanos andaluces declarados Conjuntos Históricos 2013



JUNTA DE ANDALUCÍA
CONSEJERÍA DE EDUCACIÓN, CULTURA Y DEPORTE

27 de febrero de 2015
Unidad Estadística y Cartográfica
Viceconsejería

índice

Centros urbanos andaluces declarados Conjuntos Históricos. 2013

Conceptos y definiciones básicas

[Pág. 1](#)

TABLAS

Tabla 1. Población residente en el ámbito de los Conjuntos Históricos

[Pág. 2](#)

Tabla 2. Resumen provincial

[Pág. 8](#)

Tabla 3. Resumen por tamaño del núcleo

[Pág. 9](#)

Tabla 4. Resumen por dominio territorial

[Pág. 11](#)

GRÁFICOS

Gráfico 1. Relación entre población residente dentro y fuera de los CH en poblaciones de menos de 1.000 habitantes

[Pág. 4](#)

Gráfico 2. Relación entre población residente dentro y fuera de los CH en poblaciones de 1.000 a 5.000 habitantes

[Pág. 5](#)

Gráfico 3. Relación entre población residente dentro y fuera de los CH en poblaciones de 5.000 a 10.000 habitantes

[Pág. 5](#)

Gráfico 4. Relación entre población residente dentro y fuera de los CH en poblaciones de 10.000 a 20.000 habitantes

[Pág. 6](#)

Gráfico 5. Relación entre población residente dentro y fuera de los CH en poblaciones de 20.000 a 60.000 habitantes

[Pág. 6](#)

Gráfico 6. Relación entre población residente dentro y fuera de los CH en poblaciones de más de 60.000 habitantes

[Pág. 7](#)

Gráfico 7. Número de conjuntos históricos por provincia

[Pág. 8](#)

Gráfico 8. Número de conjuntos históricos por tamaño del núcleo

[Pág. 9](#)

Gráfico 9. Relación entre población media y porcentaje de residentes en el interior del CH

[Pág. 9](#)

Gráfico 10. Relación entre CH por tamaño del núcleo y porcentaje de población del total residente en los CH de Andalucía

[Pág. 10](#)

Gráfico 11. Relación entre superficie media y densidad de población

[Pág. 10](#)

Gráfico 12. Número de conjuntos históricos por dominio territorial

[Pág. 11](#)

Gráfico 13. Relación entre CH por dominio territorial y población total residente en los CH

[Pág. 11](#)

MAPAS

Mapa 1. Distribución y número de residentes en los CH andaluces

[Pág. 12](#)



conceptos y metodología**Centros urbanos andaluces declarados Conjuntos Históricos. 2013**

Esta actividad tiene por objeto calcular algunos datos de carácter demográfico y socioeconómico de los cascos urbanos andaluces a los que la legislación patrimonial ha dado la categoría de conjuntos históricos. Se trata de una información básica y elemental que hasta la fecha no había podido calcularse por la falta de adecuación de los límites de cada uno de los conjuntos a las divisiones administrativas utilizadas por las fuentes estadísticas (municipio, distrito y cesiones censales).

En el presente documento se exponen los resultados obtenidos para el primero de los datos previstos en la actividad: el de la población residente dentro de los límites de los conjuntos históricos a fecha 1 de enero de 2013. En fases sucesivas se tendrá también en consideración otros datos básicos como el de la estructura por edad y sexo.

El primer paso de la actividad ha sido la identificación de aquellos cascos urbanos que cuentan con la protección que proporciona su inscripción en el Catálogo General del Patrimonio Histórico (CGPHA) como conjunto histórico. Entre los 125 bienes protegidos con esta tipología hay 15 casos que no se corresponden con centros urbanos, lo que reduce a 110 los conjuntos que se han considerado en el estudio. Los 15 bienes excluidos se corresponden con ámbitos muy reducidos -plazas, recintos fortificados o barrios-, con yacimientos arqueológicos o con territorios muy amplios, normalmente términos municipales, que exceden los límites de los centros históricos de las poblaciones.

Una vez acotado el ámbito de la actividad se ha procedido a calcular la población residente en cada uno de los conjuntos seleccionados. Para ello por parte del Instituto de Estadística y Cartografía se ha extraído de la Base de Datos Longitudinal de Población de Andalucía la información geocodificada de los residentes en cada uno de los portales incluidos dentro de los polígonos que delimitan la superficie de los conjuntos históricos.



Tabla 1. Población residente en el ámbito de los Conjuntos Históricos

Conjunto histórico	Pobl.	Sup. (ha.)	% Pobl. Muni.	% Pobl. núcleo	Hab./ ha.
Almería	25.780	153,2	13,4%	15,7%	168,3
Vélez Blanco	1.067	26,2	51,6%	79,3%	40,7
Vélez Rubio	1.798	21,1	26,3%	31,1%	85,2
Alcalá de los Gazules	1.360	8,6	25,0%	26,7%	157,3
Algodonales	1.647	16,0	28,8%	31,8%	103,1
Arcos de la Frontera	6.357	93,5	20,2%	28,2%	68,0
Benaocaz	246	2,8	34,4%	40,0%	86,7
Bornos	1.568	20,0	19,4%	22,4%	78,3
Cádiz	37.000	156,1	30,1%	30,1%	237,0
Castellar de la Frontera	28	1,0	0,9%	20,7%	29,5
Conil de la Frontera	2.265	18,1	10,2%	16,4%	125,3
Chiclana de la Frontera	3.548	36,8	4,3%	6,6%	96,4
Grazalema	1.143	11,5	52,6%	69,3%	99,7
Jerez de la Frontera	20.647	212,3	9,8%	10,9%	97,2
Jimena de la Frontera	2.089	24,6	20,1%	62,5%	84,8
Medina Sidonia	4.028	54,5	34,2%	39,0%	74,0
Olvera	3.929	39,0	46,8%	47,8%	100,8
El Puerto de Santa María	12.061	123,1	13,5%	26,5%	97,9
Puerto Real	3.131	25,3	7,5%	9,5%	123,6
Rota	1.490	14,5	5,1%	5,3%	102,6
San Fernando	15.545	77,0	16,1%	16,1%	201,8
Sanlúcar de Barrameda	6.727	63,1	10,0%	14,6%	106,6
San Roque	1.580	16,1	5,3%	14,6%	98,4
Setenil de las Bodegas	636	4,9	22,0%	27,6%	130,5
Tarifa	1.267	11,9	7,0%	9,3%	106,4
Torre-Alháquime	202	1,8	25,6%	26,9%	109,7
Ubrique	2.371	13,3	14,0%	14,5%	177,9
Vejer de la Frontera	2.906	25,1	22,6%	31,4%	115,8
Zahara	1.086	18,4	73,8%	84,9%	59,1
Bujalance	727	10,0	9,3%	9,5%	72,5
La Carlota	759	11,2	5,5%	10,1%	67,6
Córdoba	31.858	247,2	9,7%	10,7%	128,9
Dos Torres	2.201	36,1	88,3%	88,5%	61,0
Lucena	20.195	92,6	47,2%	51,2%	218,1
Montoro	6.948	102,7	70,9%	76,9%	67,7
Priego de Córdoba	4.220	33,3	18,2%	22,1%	126,8
Zuheros	636	9,1	89,6%	89,6%	69,8
Alhama de Granada	3.409	144,6	55,4%	75,5%	23,6
Almuñécar	8.906	62,1	34,8%	50,1%	143,4
Baza	3.774	39,8	17,8%	19,2%	94,7
Castril	924	367,3	39,6%	100,0%	2,5
Granada	32.790	1.049,0	13,8%	14,1%	31,3
Guadix	7.833	161,2	41,5%	46,6%	48,6
Loja	5.856	38,3	27,7%	38,6%	153,0
Montefrío	3.121	59,4	53,3%	73,7%	52,5
Salobreña	3.545	33,5	28,3%	38,2%	105,9
Santa Fe	1.824	12,5	11,9%	13,0%	145,5
Izbor	222	2,6	21,7%	97,4%	84,6

(continúa en la siguiente página)

Tabla 1. Población residente en el ámbito de los Conjuntos Históricos

Conjunto histórico	Pobl.	Sup. (ha.)	% Pobl. Muni.	% Pobl. núcleo	Hab./ ha.
Alájar	550	9,6	68,3%	92,7%	57,5
Almonaster la Real	443	38,2	24,5%	72,9%	11,6
Aracena	2.652	39,7	33,6%	39,5%	66,7
Aroche	1.866	18,6	57,7%	63,6%	100,2
Castaño del Robledo	207	32,5	99,0%	100,0%	6,4
Corteconcepción	425	13,1	77,3%	77,6%	32,4
Cortelazor	277	8,2	100,0%	100,0%	33,9
Fuenteheridos	441	9,8	92,3%	95,0%	44,9
Galaroza	1.375	7,2	88,8%	96,0%	189,9
Higuera de la Sierra	742	12,6	54,2%	54,5%	59,0
Linares de la Sierra	244	16,0	100,0%	100,0%	15,2
Los Marines	184	5,1	63,0%	66,9%	35,9
Niebla	1.307	4,7	32,7%	34,0%	275,7
La Palma del Condado	2.715	24,1	25,6%	25,7%	112,5
Rociana del Condado	713	10,8	9,3%	9,4%	66,2
Valdelarco	223	7,8	100,0%	100,0%	28,6
Zufre	268	4,9	29,9%	31,4%	54,6
Alcalá la Real	2.302	41,5	10,1%	13,3%	55,5
Andújar	7.104	46,0	18,3%	19,5%	154,4
Baeza	4.036	48,3	24,8%	26,0%	83,6
Baños de la Encina	1.555	23,4	58,0%	62,2%	66,5
Begíjar	458	8,7	14,6%	15,0%	52,7
Cambil	1.434	15,8	50,1%	67,8%	90,8
Cazorla	2.335	36,6	29,4%	31,3%	63,8
La Guardia	1.306	8,5	28,1%	65,1%	153,4
Guarromán	346	4,7	11,8%	12,5%	74,0
Hornos	234	3,2	34,6%	56,0%	72,5
Huelma	1.001	17,5	16,3%	17,3%	57,0
La Iruela	217	5,2	10,4%	26,0%	42,1
Iznatoraf	813	10,0	77,1%	81,6%	81,0
Jaén	26.041	184,2	22,4%	23,2%	141,4
Jódar	1.601	13,6	13,2%	13,2%	117,9
Martos	5.193	116,6	21,1%	22,4%	44,5
Sabiote	1.100	50,0	26,6%	26,6%	22,0
Santisteban del Puerto	1.783	26,5	37,5%	38,0%	67,3
Segura de la Sierra	334	15,7	17,1%	100,0%	21,3
Torredonjimeno	3.683	29,1	26,1%	26,1%	126,5
Úbeda	10.521	107,0	29,6%	30,7%	98,4
Antequera	14.516	104,0	34,9%	40,4%	139,6
Archidona	4.184	84,0	48,1%	55,7%	49,8
Carratraca	604	10,3	74,0%	91,8%	58,6
Casares	2.286	8,6	39,7%	92,3%	264,7
Frigiliana	783	6,5	23,1%	30,6%	121,2
Macharaviaya	119	1,8	23,8%	48,6%	66,0
Málaga	20.055	163,2	3,5%	3,8%	122,9
Ronda	5.885	97,3	16,1%	18,9%	60,5
Vélez-Málaga	6.649	52,7	8,6%	16,9%	126,1
Arahal	5.771	51,3	29,5%	30,3%	112,5

(continúa en la siguiente página)

Tabla 1. Población residente en el ámbito de los Conjuntos Históricos

Conjunto histórico	Pobl.	Sup. (ha.)	% Pobl. Muni.	% Pobl. núcleo	Hab./ ha.
Carmona	4.267	52,7	14,8%	18,3%	81,0
Cazalla de la Sierra	2.971	38,9	58,8%	61,3%	76,4
Constantina	4.691	53,2	74,0%	77,4%	88,1
Ecija	19.584	170,7	47,9%	50,3%	114,7
Estepa	7.409	108,9	58,7%	59,2%	68,0
Fuentes de Andalucía	3.370	43,7	46,4%	47,2%	77,1
Guadalcanal	2.067	35,9	72,2%	73,2%	57,5
Lebrija	2.825	38,3	10,3%	10,4%	73,8
Marchena	8.406	80,7	42,1%	43,5%	104,1
Osuna	6.518	85,1	36,6%	37,6%	76,6
Sanlúcar la Mayor	3.227	54,8	23,9%	26,9%	58,9
Sevilla	93.462	775,4	13,3%	13,5%	120,5
Utrera	7.500	70,0	14,4%	16,4%	107,2
Villanueva del Río y Minas	589	73,9	11,6%	13,8%	8,0
ANDALUCÍA	619.017	7.139,3	15,5%	17,4%	86,7

Fuente: Consejería de Educación, Cultura y Deporte. IECA.

Conjunto Histórico: Población con Conjunto Histórico inscrito en el CGPHA.

Pobl.: Población residente en el interior del Conjunto Histórico.

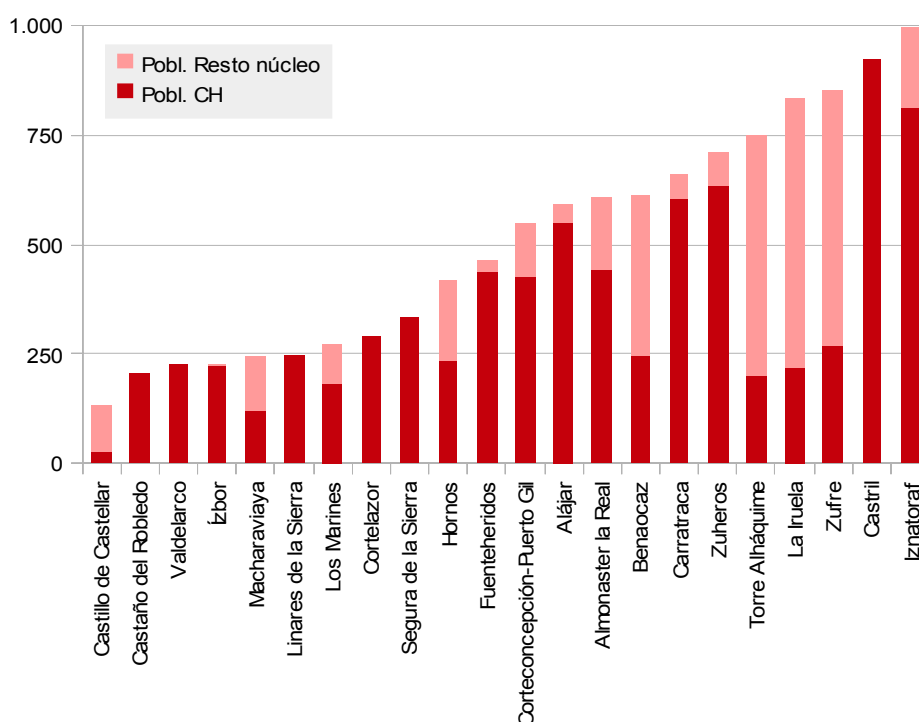
Sup. (ha.): Superficie, en hectáreas, del ámbito protegido como Conjunto Histórico.

% Pobl. Muni.: Porcentaje del total de la población municipal residente en el Conjunto Histórico.

% Pobl. Núcleo: Porcentaje del total de población del núcleo residente en el Conjunto Histórico.

Hab./ha.: Densidad, en habitantes por hectárea, de la población residente en el Conjunto Histórico.

Gráfico 1. Relación entre población residente dentro y fuera de los CH en poblaciones de menos de 1.000 habitantes



Centros urbanos andaluces declarados Conjuntos Históricos

Datos de población a 1 de enero de 2013

Gráfico 2. Relación entre población residente dentro y fuera de los CH en poblaciones de 1.000 a 5.000 habitantes

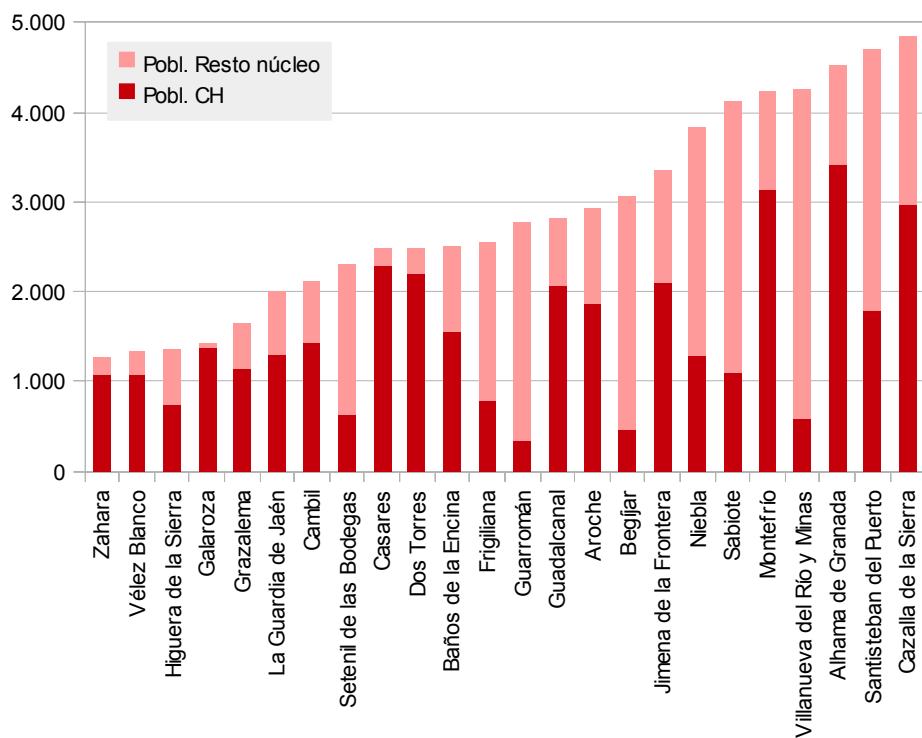


Gráfico 3. Relación entre población residente dentro y fuera de los CH en poblaciones de 5.000 a 10.000 habitantes

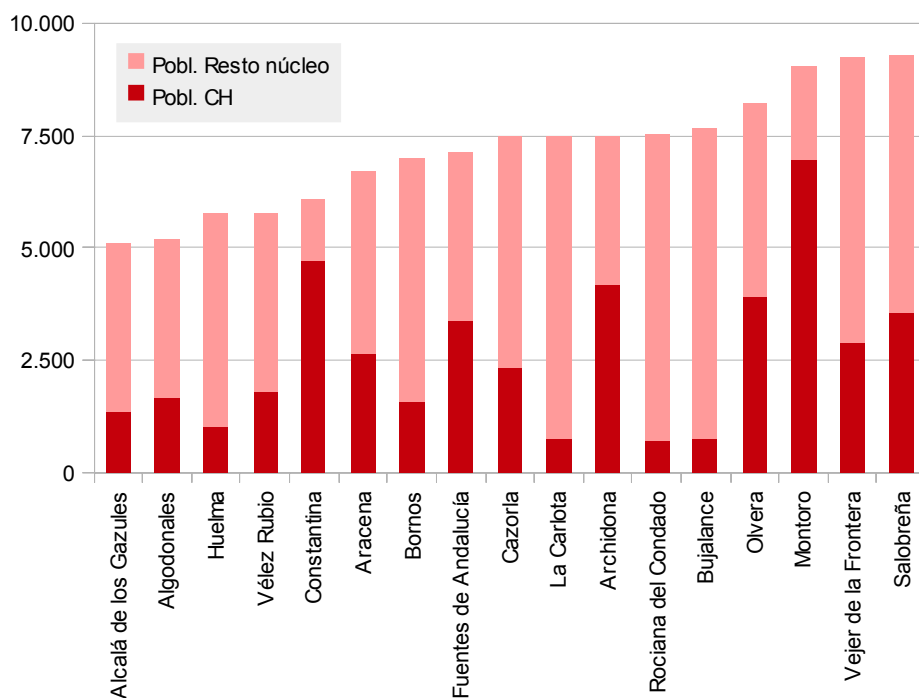


Gráfico 4. Relación entre población residente dentro y fuera de los CH en poblaciones de 10.000 a 20.000 habitantes

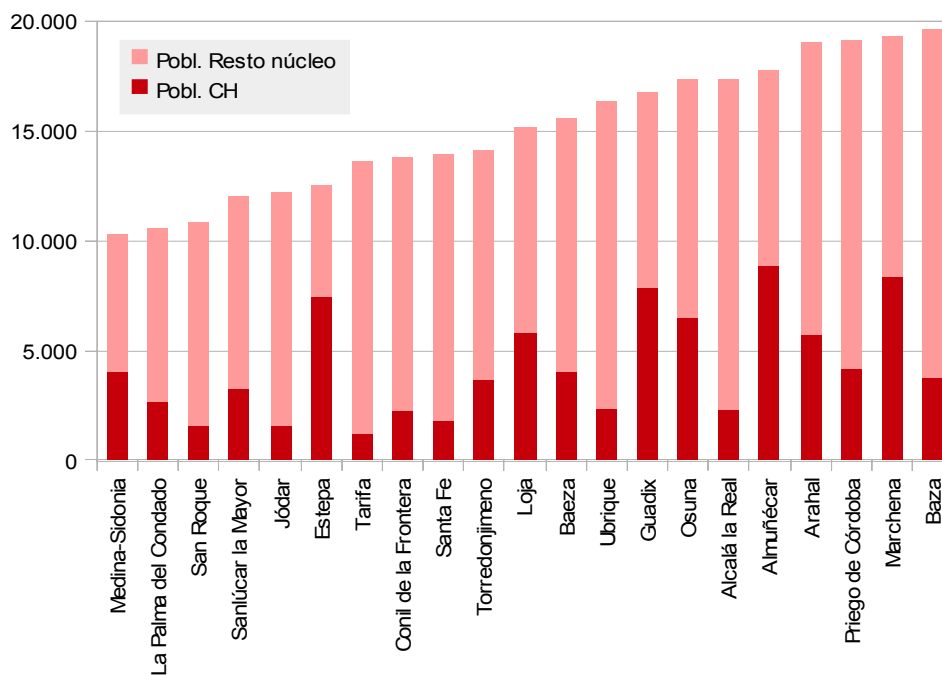


Gráfico 5. Relación entre población residente dentro y fuera de los CH en poblaciones de 20.000 a 60.000 habitantes

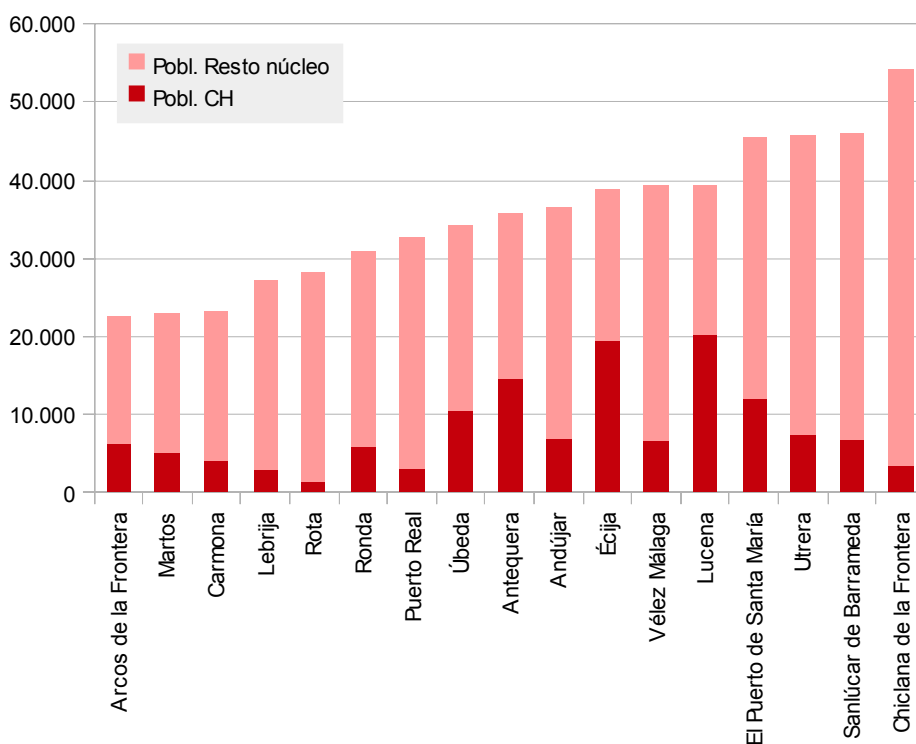


Gráfico 6. Relación entre población residente dentro y fuera de los CH en poblaciones de más de 60.000 habitantes

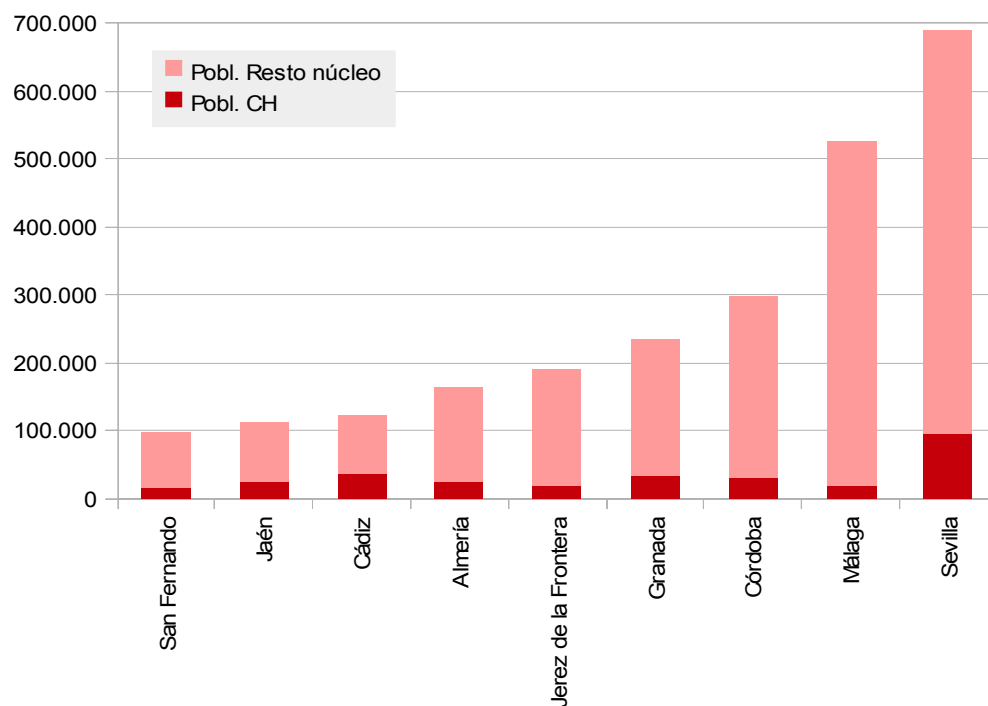


Tabla 2. Resumen provincial

Conjunto histórico	Conj. Hcos.	% Conj. Hcos.	Pobl.	% Pobl.	Sup. (ha.)	% Pobl. Prov.
Almería	3	2,7%	28.645	4,6%	200,5	4,1%
Cádiz	26	23,6%	134.857	21,8%	1.089,4	10,9%
Córdoba	8	7,3%	67.544	10,9%	542,2	8,4%
Granada	11	10,0%	72.204	11,7%	1.970,4	7,9%
Huelva	17	15,5%	14.632	2,4%	263,0	2,8%
Jaén	21	19,1%	73.397	11,9%	811,9	11,0%
Málaga	9	8,2%	55.081	8,9%	528,4	3,3%
Sevilla	15	13,6%	172.657	27,9%	1.733,5	8,9%
ANDALUCÍA	110	100,0%	619.017	100,0%	7.139,3	7,3%

Fuente: Consejería de Educación, Cultura y Deporte. IECA.

Conj. Hcos.: Número de Conjuntos Históricos por provincia.

% Conj. Hcos.: Porcentaje de Conjuntos Históricos en la provincia sobre el total de Andalucía.

Pobl.: Suma de la población residente en los Conjuntos Históricos de la provincia.

% Pobl.: Porcentaje provincial del total de la población residente en Conjuntos Históricos en Andalucía.

Sup. (ha.): Superficie total, en hectáreas, protegida como Conjunto Histórico en la provincia.

%Pobl. Prov.: Porcentaje del total de la población provincial y andaluza, en su caso, residente en Conjuntos Históricos.

Gráfico 7. Número de conjuntos históricos por provincia

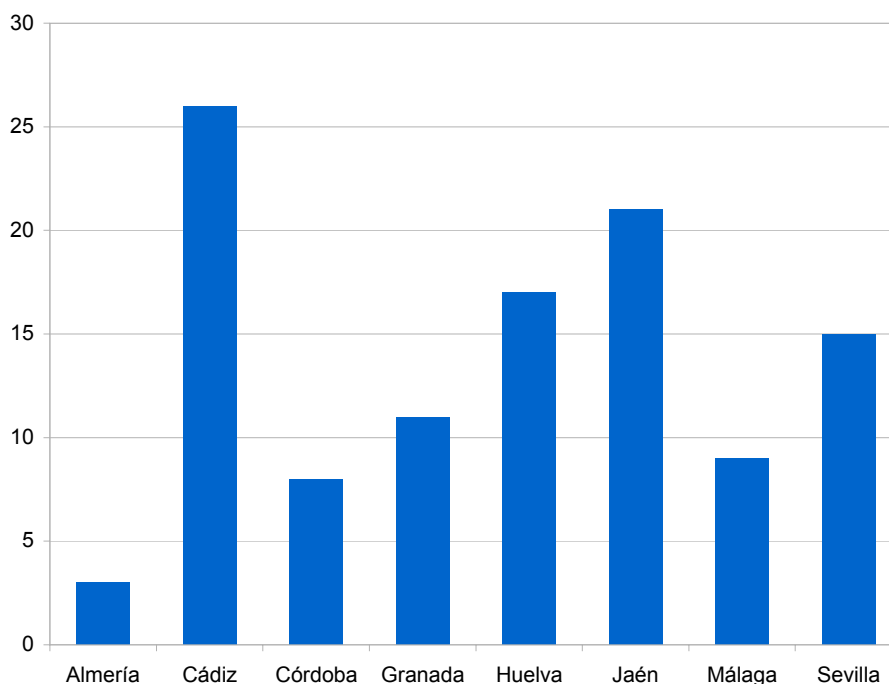


Tabla 3. Resumen por tamaño del núcleo

Tamaño núcleo (Hab.)	Conj. Hcos.	% Conj. Hcos.	Pobl.	% Pobl.	% Pobl. Núcleo	Pobl. media	Sup. media	Densidad (hab/ha)
Menor 1.000	22	20,0%	7.841	1,3%	70,4%	356	26,2	13,6
De 1.000 a 5.000	24	21,8%	36.720	5,9%	53,2%	1.530	27,9	54,8
De 5.000 a 10.000	17	15,5%	44.133	7,1%	36,1%	2.596	33,7	77,1
De 10.000 a 100.000	39	35,5%	242.690	39,2%	23,8%	6.223	61,0	102,0
Más de 100.000	8	7,3%	287.633	46,5%	12,3%	35.954	367,6	97,8
ANDALUCÍA	110	100,0%	619.017	100,0%	17,4%	5.627	64,9	86,7

Fuente: Consejería de Educación, Cultura y Deporte. IECA.

Conj. Hcos.: Número de Conjuntos Históricos por rango.

% Conj. Hcos.: Porcentaje de Conjuntos Históricos por rango sobre el total de Andalucía.

Pobl.: Suma de la población residente en los Conjuntos Históricos según el tamaño del núcleo.

% Pobl.: Porcentaje del total de la población residente en Conjuntos Históricos en Andalucía.

% Pobl. Núcleo: Porcentaje del total de la población de los núcleos del rango que reside en Conjunto Histórico.

Pobl. media: Población media de los Conjuntos Históricos del rango.

Sup. media: Superficie media, en hectáreas, de los Conjuntos Históricos del rango.

Densidad (hab/ha): Densidad, en habitantes por hectárea, del total de Conjuntos Históricos del rango.

Gráfico 8. Número de conjuntos históricos por tamaño del núcleo

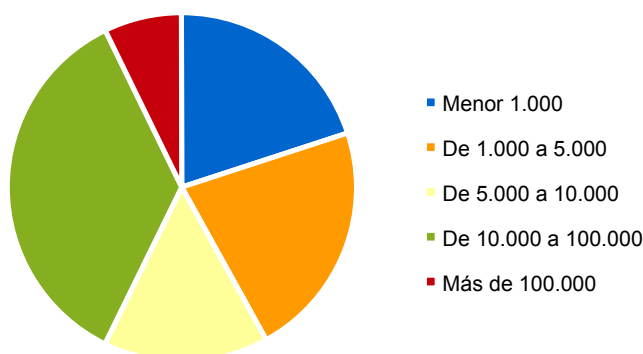


Gráfico 9. Relación entre población media y porcentaje de residentes en el interior del CH

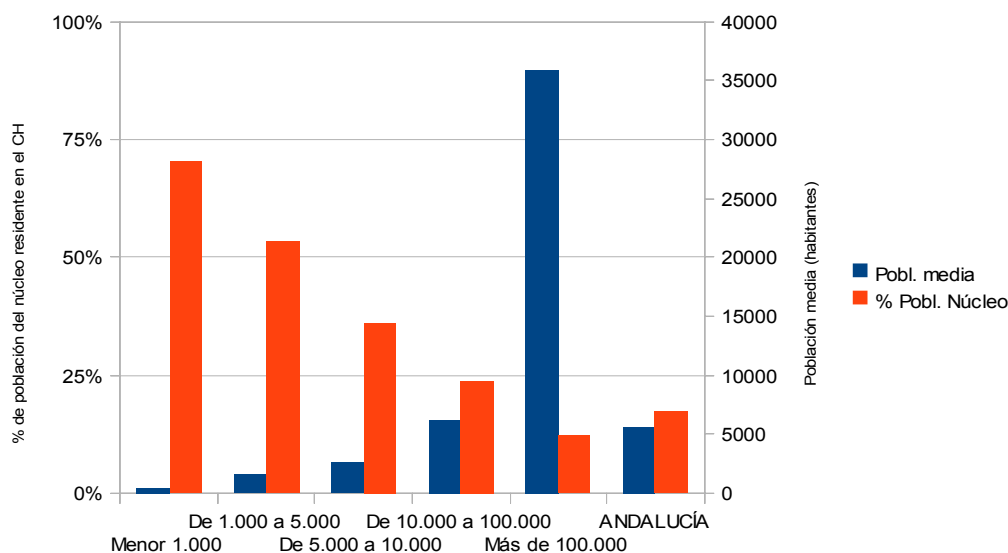


Gráfico 10. Relación entre CH por tamaño del núcleo y porcentaje de población del total residente en los CH de Andalucía

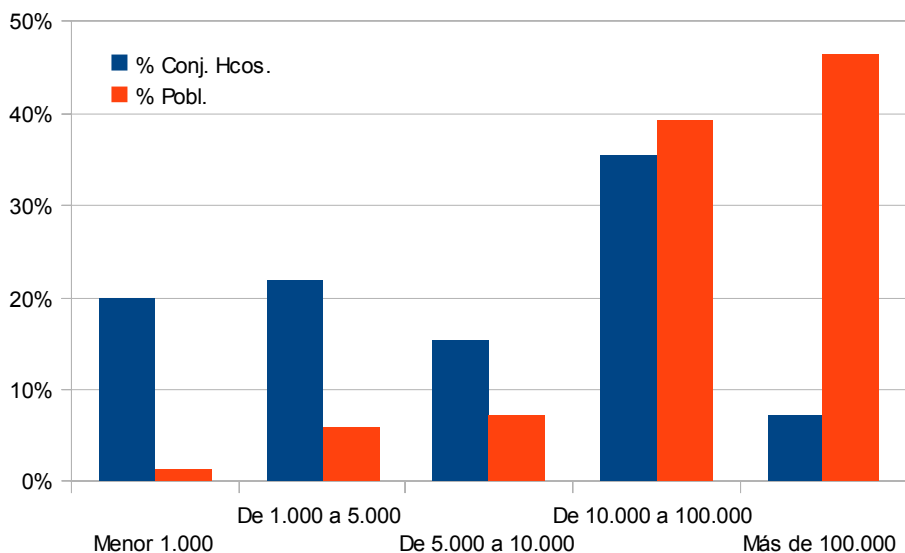


Gráfico 11. Relación entre superficie media y densidad de población

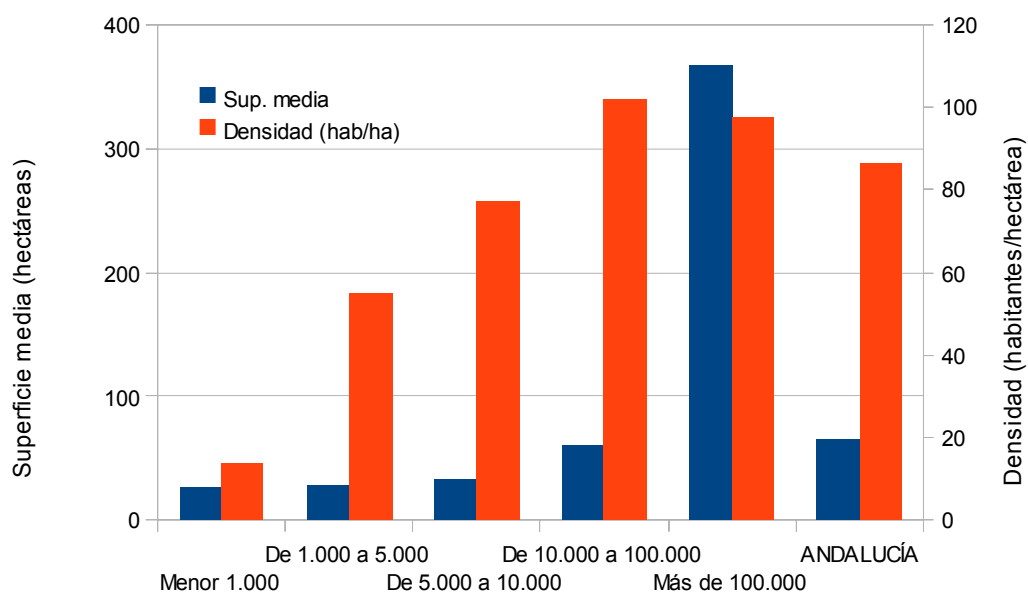


Tabla 4. Resumen por dominio territorial

Dominio territorial	Conj. Hcos.	% Conj. Hcos.	Pobl.	Sup. (ha.)	% Pobl. Muni.	% Pobl. Núcleo	Pobl. media	Sup. media	Dens. (hab/ha.)
Ciudad principal	8	7,3%	287.633	2.940,6	11,6%	12,3%	35.954	367,6	97,8
Litoral	14	12,7%	71.906	568,1	11,8%	17,1%	5.136	40,6	126,6
Sierra Morena – Los Pedroches	18	16,4%	20.482	352,5	62,7%	68,1%	1.138	19,6	58,1
Sierras Béticas	27	24,5%	41.284	998,1	26,5%	34,7%	1.529	37,0	41,4
Surco Intrabético	10	9,1%	43.391	507,2	25,9%	30,4%	4.339	50,7	85,6
Vega y Campiña del Guadalquivir	33	30,0%	154.321	1.772,9	27,7%	30,3%	4.676	53,7	87,0
ANDALUCÍA	110	100,0%	619.017	7.139,3	15,5%	17,4%	5.627	64,9	86,7

Fuente: Consejería de Educación, Cultura y Deporte. IECA.

Dominio territorial: División territorial de Andalucía elaborada a partir de las referencias del Plan de Ordenación del Territorio de Andalucía

Conj. Hcos.: Número de Conjuntos Históricos por dominio territorial.

% Conj. Hcos.: Porcentaje de Conjuntos Históricos por dominio territorial sobre el total de Andalucía.

Pobl.: Suma de la población residente en los Conjuntos Históricos de un dominio territorial.

Sup. (ha.): Superficie, en hectáreas, protegida como Conjunto Histórico en un dominio territorial.

% Pobl. Muni.: Porcentaje del total de la población municipal residente en Conjuntos Históricos en un dominio territorial.

% Pobl. Núcleo: Porcentaje del total de la población de los núcleos residente en Conjuntos Históricos en un dominio territorial.

Pobl. media: Población media de los Conjuntos Históricos de un dominio territorial.

Sup. media: Superficie media, en hectáreas, de los Conjuntos Históricos de un dominio territorial. **Densidad (hab/ha):** Densidad, en habitantes por hectárea, del total de Conjuntos Históricos de un dominio territorial.

Dens. (hab./ha.): Densidad de población (número de habitantes por hectárea)

Gráfico 12. Número de conjuntos históricos por dominio territorial

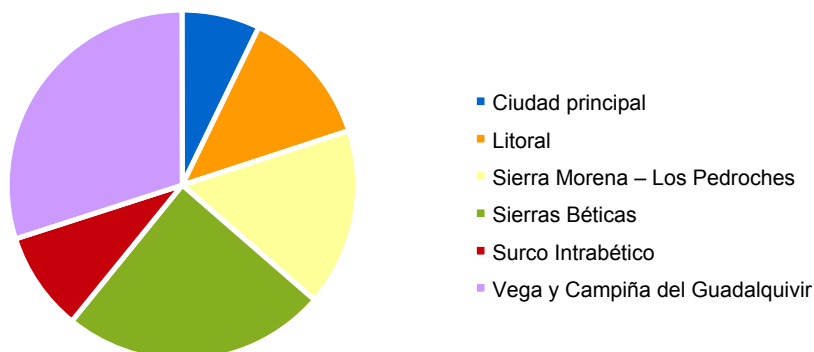
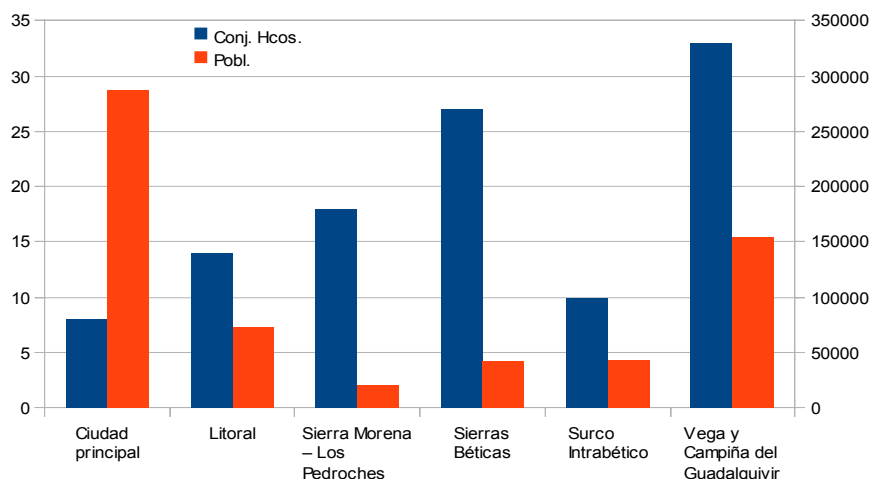


Gráfico 13. Relación entre CH por dominio territorial y población total residente en los CH



Mapa 1. Distribución y número de residentes en los CH andaluces

